



SPECIAL THANKS MCR Factory / SHIBATIRE MOTOR SPORT PHOTO @imazi_kaz

AME BRAND BOOK WHEEL LINE UP 2026 VOL.2

AME[®]

AUTO MOBILE ENGINEERING

BRAND BOOK WHEEL LINE UP



ITILT-



- 営業本部 〒135-0031 東京都江東区佐賀1丁目18-10三菱倉庫佐賀町ビル第2別館3階
- 札幌営業所 〒003-0004 札幌市白石区東札幌四条1-2-20安全ビル4F
- 仙台営業所 〒983-0025 仙台市宮城野区福田町南1-4-15
- 東京営業所 〒135-0031 東京都江東区佐賀1丁目18-10三菱倉庫佐賀町ビル第2別館3階
- 関東営業所
- 名古屋営業所 〒457-0077 名古屋市南区立船町4-3
- 大阪営業所 〒540-0010 大阪市中央区材木町1-8SRビル本町東6F
- 福岡営業所 〒811-2412 福岡県糟屋郡篠栗町乙犬975-4
- フロント営業部 〒457-0077 名古屋市南区立船町4-3
- 企画開発部 〒457-0077 名古屋市南区立船町4-3
- 管理本部 〒457-0077 名古屋市南区立船町4-3
業務部(在庫管理・物流調達課/ピット作業課)
管理部(情報システム課/財務経理課/人事教育課/総務秘書課)
- 海外営業部 〒457-0077 名古屋市南区立船町4-3
- 本社営業部 〒457-0077 名古屋市南区立船町4-3
- 経営企画監査室 〒457-0077 名古屋市南区立船町4-3
- AME(上海)貿易有限公司
- 株式会社 KIDS 〒457-0077 名古屋市南区立船町4-3

共豊 D-RESPONSE

各アプリストアで検索
またはQRからダウンロード
共豊 D-RESPONSE 検索



PCの方はこちら
※デジタルレスポンスカタログのみとなります
<https://www.kyoho-corp.jp/parts/>

AMEショールーム



AMEホイールは、ショールームでもお求めになれます。
〒457-0077 名古屋市南区立船町4-3
052-819-6133
(月~金/10:00~17:00)
※土曜日は平日にご連絡の上、ご来店ください。



COVER DEMO-CAR / @moon86_1986

2026 vol.2

ame-wheels.jp



■KYOHCO フリーダイヤル(オペレーションセンター)
0120-96-5553 ■フリーダイヤルFAX
FAX 0120-30-1601
営業時間:月曜~金曜/9:00~12:00、13:00~18:00 土曜/10:00~12:00、13:00~17:00

We Think The Future
KYOHCO
株式会社 共豊コーポレーション
Live Your Dream.



AME
AUTO MOBILE ENGINEERING

SPECIAL THANKS T.product

TRACER



TM-02 AWAKE p14-15

NEW



TM-02 p20

NEWsize/color



TM-02 ARRIVE p20

NEW



GT-V p21

GALERNA



REFINO p28-29



FINURA p30-31

SHALLEN



LX p34-35

NEWsize



LX p34-35

NEWsize



RF1 p36



RF2 p37



RG p38-39

SHALLEN



VFX p40-41



VMX p40-41



STAR p42-43



MESH p42-43



XF-55 p44



XR-75 p45

MODELART

fatlace

LOWENHART



REVIVER p46-47



FZ01 p48-49



FLG_1 p50



RC05 p51



RC06F p51



MC08F p51



SPECIAL THANKS FINAL KONNEXION

by **AME**
AUTO MOBILE ENGINEERING

STEINER



EMX p54-55

NEW



LGX p56-57



FTX p58-59

TAYLOR



TL-1 p60-61

NEWcolor



TL-1 p60-61

SMACK+EK

SMACK



M1 p62-63



LEGINA p64



CREST p65



VALKYRIE p65



IG-TEC p66-67

NEW

CIRCLAR

PPX



C10R p68-69



C10S p68-69



C10X p68-69



MK6 p70-71

NEW



GX14 p72

PPX

Cawaii Decor

SEIN

EURO ZWEI



D10X p73



MIL:8 p74



NATURE p75



CANNELE p75



EK p76



FK-5 p77

NEW

追求したのは結果に直結する高性能！



SPECIAL THANKS SHIBATIRE MOTOR SPORT



名だたるモータースポーツで
活躍し続けるパフォーマンスホイール

共豊コーポレーションは様々なモータースポーツに参戦しているチームやドライバーを応援しています。プロドリフト競技の「D1 GRAND PRIX」や「FORMULA DRIFT JAPAN」、オーストラリアで毎年開催されるチューニングカーによるタイムアタック競技の「WTAC」をはじめ、ストリートに近いモータースポーツで活躍するマシンの走りを足元から支えています。

SPECIAL THANKS MCR Factory

Performance of AME Wheels

AME[®]
AUTO MOBILE ENGINEERING

優れた性能と高いデザイン性を融合した ハイパフォーマンスホイールブランド

数あるホイールブランドはそれぞれに独自の思想を描き、技術と感性を磨き、自慢のアルミホイールを作り上げ、世に送り出しています。1968年の創業以来、半世紀以上の歴史を持つ共豊コーポレーションも同様です。私たちが追求するのは「JWL」「JWL-T」の基準に対して120%以上の強度を確保した高い安全性を誇るホイールです。そうした徹底した管理体制による高い品質があることに加え、こだわりが強い企画開発部のメンバーが「他にはない個性的なホイールを！」と願い、何十時間、何百時間もデザイン作業に没頭し、時には作り上げたデザインを最初から再構築することもあるなど、その独自性にも徹底的にこだわっているのは言うまでもありません。

優れた製品には優れたデザインが宿ります。文字通り、「機能美」というワードが相応しいアルミホイール。それが、私たち共豊コーポレーションが誇る「AME」(エイエムイー)のハイパフォーマンスホイールなのです。

羨望を集める華麗で個性的なデザイン！

世界のカスタムシーンをリードする
人気ブランドとコラボレーション！

東京オートサロン2026でお披露目されたLiberty Walkのランボルギーニ・ミウラやフェラーリF40。それらの足元を飾ったのがAMEのアルミホイールです。

世界から注目を集めるブランドが選んだホイール。それはすなわち世界が認めたホイールと言えます。

※その他、様々なショップやビルダーがデモカーの足元にAMEのアルミホイールを選んでいきます。



SPECIAL THANKS Liberty Walk

HISTORY of AME×ENKEI

奇想天外な行動が その後の躍進の第一歩に

1968年に会社が立ち上がった共豊産業(後の共豊コーポレーション)。その業績は創成期から好調の一途を辿り、自動車ディーラーや整備工場、カー用品量販店へと次々に販路を拡大していきました。そんな中、1969年にさらなる業績拡大に繋がるターニングポイントを迎えます。それは営業を担当していた橋本幸男が高速道路走行中に「ENKEI」のロゴが描かれた看板を見つけたことがきっかけでした。

橋本は衝動的に営業車を路肩に停め、高速道路のガードレールを飛び越えると、エンケイの社屋に飛び込みました。その突拍子もない行動に対し、エ

ンケイ創業者の鈴木健次氏は咎めることをしなかったどころか、「うちで御社の製品を売らせてください」という橋本の言葉に対し、なんとエンケイの代理店となることを認めてくれたのです。

エンケイと言えば、当時から大手自動車メーカーが純正採用する生産量世界一のOEMホイールメーカーとして知られていました。また、現在では日本最大手の鍛造ホイールメーカーとしてもその名を世界に轟かせています。そのエンケイの代理店になってからの共豊産業の業績はさらに躍進の勢いを強めていくこととなりました。

ユーザーのニーズを知る共豊の 高いデザイン力と エンケイの生産技術が融合！

共豊産業がカー用品の商社として扱うアイテムを増やしていく中、社内では自社オリジナルブランドを立ち上げたいという気運が高まってきました。そこで1981年、共豊産業はアルミホイールのオリジナルブランド「AME」(AUTO MOBILE ENGINEERING)を誕生させ、その生産をエンケイに依頼しました。

共豊産業の依頼に対し、エンケイは快諾。両社のコラボにより、1981年3月にAMEブランドの第1号である「AME881」が誕生しました。

その後も「Windmuhle」

「MAYSTORM」「MODELART」「TRACER」「SHALLEN」など、商社としてユーザーのニーズをよく知る共豊産業のデザイン力とエンケイの生産技術が融合したオリジナルホイールを次々にデビューさせ、現在に至ります。

「AME」ホイールの特色はいくつもありますが、そのひとつとして、サイズラインナップが多彩なことが挙げられます。様々な車両にマッチする豊富なサイズ展開を実現できたのも、ホイールのOEMを手掛けてきたエンケイの生産体制があつてのことなのです。

エンケイ ENKEIとの衝撃的な出会い AMEの歴史はそこから始まった！

会社創業期のメンバーの一人、橋本幸男が東名高速道路を走っていた際に偶然出会った「ENKEI」のロゴが描かれた看板。後に2代目代表取締役になる橋本が咄嗟に起こした行動がその後の共豊コーポレーションの躍進のきっかけとなりました。

ここではそのいきさつをご紹介しますとともに、エンケイとの半世紀以上におよぶ深い関わり、そしてAMEの歴史までを紐解いていきます。



360° PERFECT WHEELS™

AMEの高品質を担保する エンケイのテクノロジー

1985年、ミナルディへのホイール供給を開始し、F1™参戦を果たしたエンケイ。
世界最高峰のモータースポーツが同社のテクノロジーを認めた瞬間でした。

それ以前もそれ以降も同社は一切の妥協を許さず、
高い性能を誇るホイールを製造してきました。

そのエンケイのテクノロジーが、AMEのホイールがAMEのホイールたる源泉であり、
エンケイとのコラボレーションがあったからこそ、
現在のAMEが、そして共豊コーポレーションがあるのです。

このページではAMEのホイール製造を支えるエンケイの優れたテクノロジーをご紹介します。



Formula 1®

スーパーフォーミュラ

SUPER GT

GR86/BRZ Cup

全日本ラリー選手権

ダカール・ラリー

D1グランプリ

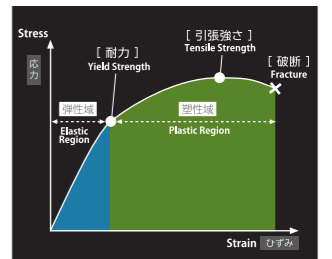
エンケイのホイールは様々なモータースポーツで使用され
チームやドライバーの活躍を支えています

AMEと長年タッグを組むエンケイ その技術トピックス

Stiffness [剛性]

剛性確保はホイール性能の基本中の基本

「剛性」とは物体に力が掛かった時の“変形のしにくさ”のこと。剛性の低いホイールではタイヤからの入力に対して変形してしまい、タイヤの性能を十分に活かすことができません。エンケイはタイヤ、そしてクルマの性能を発揮させるために必要なホイールの要素として、大きな入力を受けてもビクともしない高い剛性を最重要視しています。



エンケイのホイールはインナーリムやスポークが極力変形しない高い剛性を誇ります。

Strength [強度]

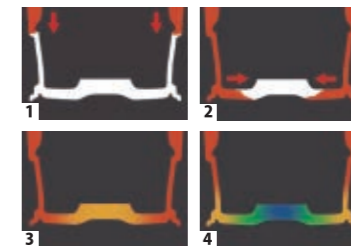
鍛造でも高い強度を確保するふたつの技術

エンケイは鍛造ホイールに「ダービル鍛造システム」と「MAT Process」を採用しています。

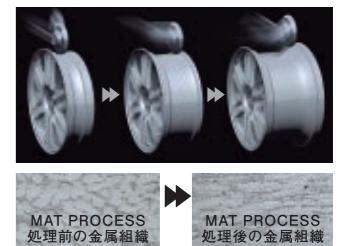
まず「ダービル鍛造システム」は、ディスク面を下にした金型に溶解したアルミ合金を流し込む製法のこと。アルミ合金がディスク面側から急速に冷えることにより、引っ張り強度、耐力、伸びといったホイールに求められる性能が大幅に強化されます。

続いて「MAT Process」はホイール素材をローラーによって圧延加工する製造工程のこと。これにより、アルミ合金の金属組織内に「メタルフロー」(鍛流線)ができ、高い強度を誇るリムが成形されます。

出来上がった鍛造ホイールは低コストながら鍛造ホイール並みの強度を誇ります。さらに、ディスク面に鍛造ならではの自由度の高いデザインを施すこともできることもメリットです。



ディスク面側から急速冷却することにより、強度が高まります。



ローラーによって圧延加工することにより、金属組織に鍛造製法の特徴である「鍛流線」が現れます。

Weight [重量]

ホイール製造で一番大切なのは「設計力」

高い剛性を保つためには路面からの入力に抗う方向の断面積を増やせば良いのですが、それでは当然ホイールは重くなってしまいます。そうではなく、スポークレイアウトとそれらの断面形状、リム形状などを工夫することにより、重量を増さずに高い剛性を確保することが可能となります。

それら相反することを高い次元で補いつつ、性能とデザインも高次元で融合する。それを実現するために必要なのが「設計力」です。

エンケイには長年に渡るホイール設計から得た膨大なデータがあります。そのことによる高い設計力がAMEのホイールにも活かされているのです。



応力集中の少ないポイントを洗い出し、そこにグラム単位のシビアな軽量化を施します。

PRIDE & PASSION

リムに浮かび上がる「MADE BY ENKEI」の文字 そこに宿るのは品質への絶大なる自信

ここまでのページで紹介してきたように、AMEのホイールの数々にはエンケイが長年に渡って培ってきたテクノロジーがふんだんに盛り込まれています。そんなAME×ENKEIのコラボレーションによるホイールのリムには「MADE BY ENKEI」の文字が浮かび上がります。

それらの文字を自社のオリジナルホイールに刻むことができるのは、品質に対する絶対の自信があるから。また、それらの文字に、世界が認めるエンケイの技術、そしてその飽くなき探究心に対するリスペクトの気持ちも託しているというわけなのです。



高く厳しい基準に対し、 20%を上乗せする果敢な挑戦

弊社は「JWL」「JWL-T」の基準に対し、120%相当の厳しい条件で開発試験を実施しています。そこには高い基準を科し、自社を律するという狙いもあります。

なお、エンケイとの取り引きが始まるきっかけを作った弊社2代目代表取締役・橋本幸男を中心とした社内メンバーは、1969年に「JAWA」(ジャパンライトアロイホイールアソシエーション)の前身となる「スポーツホイール販売店協会」という組織を結成。早くからアフターマーケットホイール業界全体の未来までを見据え、安全性や信頼性を担保するための取り組みを推進してきました。そういった姿勢は現在も変わらず、高い意識を持ってより良い製品を作り続けています。

AMEのホイールに実施される厳しい試験

回転曲げ疲労試験



衝撃試験



半径方向負荷耐久試験



その他、強度試験の一環として変更方向負荷耐久試験、さらにはカラーチェックや塗膜性能試験といった各種試験も行っています。

AME “MADE BY ENKEI”

ホイールラインナップ

TRACER



TRACER TM-02 TRACER TM-02 ARRIVE TRACER GT-V

GALERNA



GALERNA REFINO GALERNA FINURA

MODELART



MODELART REVIVER

SHALLEN



SHALLEN RG SHALLEN VFX SHALLEN VMX SHALLEN STAR SHALLEN MESH SHALLEN XF-55 SHALLEN XR-75



AMEブランド製品は、エンケイにて設計・開発・生産が行われているホイール、またはエンケイが監修する協力工場にて生産されているホイールに分けることができます。どちらも素材から仕上げに至る工程はもちろん、検査もエンケイの厳しい基準をクリアした高品質なものです。

TRACER



TRACER スポーツホイールの歩み

In year 2000, AME released their first Motorsports TRACER in 17x7.5J with a weight of 5.9kg. It was the lightest cast wheel at the time and it is considered to be the pioneer of the twin 6-spoke designs that we still see today. In 2009,

AME released the TM-02 using ENKEI's most advance technology, the M.A.T. process. Making it highly rigid and a lighter twin 6-spoke wheels. Then, in 2018, AME released the GT-V. A five spoke design, using the same manufacturing method as TM-02. It is the lightest and highly rigid five spoke cast wheel among the Japanese wheel brands these days.

AMEのスポーツホイールには**1981年**以来約**40年**の歴史があり、過去にはシビックレースでの活躍や、WTAC連覇など輝かしい経歴を残している。AMEスポーツホイールにおいて特筆すべきはトレーサー(TSSC)、TM-02、GT-Vである。

2000年に産声を上げた初代トレーサーは17x7.5J 5.9kg。当時の鋳造では最軽量であり、最もバランス性に優れているとされるスポーツホイールを6スポークモデル誕生させた。現在でこそ多く見かけられるツイン6スポークデザインを当時どこよりも早く取り入れたスポーツホイールである。

2009年に発売したTM-02にはENKEIのMAT製法を採用し軽量高剛性なツイン6スポークに進化。オーストラリアで毎年開催されるWTACに2010年、2011年と**2年連続して世界一に輝く**など確かな実績を築いた。

2018年にTM-02と同じくMAT製法を用いて強度はそのままにより軽量化を試み、開発されたのが約10年ぶりの新製品となるGT-Vだ。現在でもGT-Vの18x8.5J 7.99kgは最軽量クラス級を誇っている。そして多くのチューニングショップで開催されているタイムアタック競技「ATTACK」にて1000馬力以上をたたき出すスギコウSUPRAに装着。2020年1月に鈴鹿サーキットで**2分1秒302**という**驚異的ベストタイムを出し日本一に輝く**デビューを飾った。

1981年
AMEブランド発足、「AME182」「AME781」「AME981」をエンケイにて生産



1983年
AMEブランドを確立させた大ヒット作、「ヴァンミュール」誕生



1990年
究極の軽量と剛性を兼ね添えた2PCSホイール「CD-R」誕生



1998年
スポーツホイールの流れを変えた「サーキュラーRスタイル」のコンセプトを継承した「サーキュラーGTA」誕生



1996年
軽量・冷却・バランス、求められる条件をすべて兼ね備えたリアルレーシングホイール「CD-R02」誕生



1994年
ハイバースポーツに向けたスポーツ、エンケイ製2PCSホイール「サーキュラーRスタイル」誕生



1999年
MATの前兆となるTSSC処理製法初モデル「トレーサー」誕生、鋳造最軽量ホイールを生み出した



2002年
鋳造ディスク+鍛造リムの最強コンビとなるハイブリッド2PCS「サーキュラーRS」誕生



2004年
初となるエンケイMAT製法をいち早く採用した「トレーサーベックM」誕生※海外モデル



2009年
AMEの高いデザイン性とエンケイ社のテクノロジーとノウハウを融合させた最高傑作「トレーサーTM-02」誕生



2007年
エンケイとのコラボレーションによって生まれたスポーツドレスアップ「FS-01」※「FS-01」(海外名)、「ENKEI FS-01」(日本名)



2005年
ドレスアップ・スポーツホイールの原点に還り、さらに鋳造5スポーク2PCSを極めた「サーキュラーベックR」誕生



2018年
AMEが追い求めてきた「5スポーク」を探求し、鋳造最軽量クラスを実現した「トレーサーGT-V」誕生

18x8.5J 45で7.99kgという超軽量を実現。スポーツホイールの王道とも言える5本スポークは応力分散やブレーキの冷却、タイヤ交換のしやすさなどスポーツホイールに求められる機能を備える。TM-02同様にMAT製法を採用し、リムとスポークの肉抜きをスポーツ走行に耐える限界まで行った。強度・合成・重量をクリアしつつもディスク面の立体造形により存在を主張している。スポーツホイールで多く採用される5本スポーク、AMEがあえてそこに挑んだ理由は「ライバルが多い過酷な条件の中でホンモノを示す」為でもある。



TRACER

TRACERに隠された技術

The Technology Behind "TRACER"

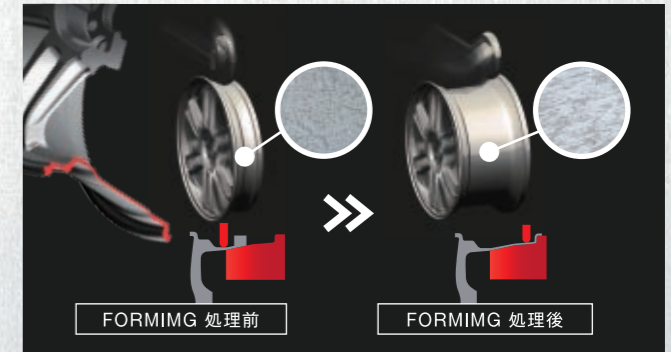
TRACER TM-02とGT-VはENKEI社との共同開発によって生み出されている。このシンプルなホイールはデザイン・設計・製法・高剛性によって、強く、安全なホイールとなっている。その秘密を紹介する。

The TM-02 and GT-V, represents the TRACER brand which are produced through joint development with ENKEI. Through numerous races, Enkei has created a new technology and manufacturing method that emphasizes on pressure distribution and high rigidity which makes the wheel structure strong, fast, and safe. TRACER is not just a regular sports wheel, it is the ultimate sports wheel for all on-road conditions.

MAT製法 M.A.T. PROCESS

TRACERに欠かせないMAT製法はエンケイ独自の技術。これは鋳造工程後にリムを鍛えながら引き伸ばし成形し、リムは鍛造に匹敵する高強度を実現しながら、ディスク面は鍛造では不可能な自由度の高いデザインを可能としている。鋳造双方のメリットを活かしてデザイン・軽量・高強度・高剛性を高次元で実現できる製法。エンケイ社がF1をはじめ世界のモータースポーツから得たノウハウと最新のシミュレーションなどにより、無駄は徹底的に削りつつもスポーツ走行の厳しい負荷に耐えるタフなホイールの製造を可能としたものである。

TRACER series adopted Enkei's original technology - the Durville die casting and MAT process. It's a hybrid process of casting and forging. The Durville die casting is a casting process where the molten alloy is poured into the mold from its inner rim while the disc is facing downward. This solidifies the disc quickly, creating a finer metallic structure and rigidity than the normal casting process. While the MAT process is a technology that stretches wheels while forming the rim. This manufacturing method, achieves an ultimate light-weight, strength, and high rigidity comparable to forging. But unlike, forged wheels, this method gives designers more freedom and variation when designing a wheel. Enkei has made it possible to manufacture tough wheels that can withstand the rigors of sports driving while thoroughly reducing waste by using their latest simulations and knowledge attained from F1 and other motor sports around the world.



TRACER GT-V

An ultra-lightweight wheel weighing 7.99kg in 18x8.5J 45 size. The five-spoke design is considered to be the royal road of sports wheels. It has the functions required for sports wheels such as pressure distribution, improve brake cooling, and ease of tire replacement. GT-V adopted Enkei's technology - The Durville die-casting process and the M.A.T. process. In addition to its ultra-light weight, it's rim and spokes are stretched to withstand the rigors of motorsports driving while thoroughly reducing metal waste.

18x8.5J 45サイズで**7.99kg**という超軽量ホイール。スポーツホイールの王道とも言える5本スポークデザインは応力分散やブレーキの冷却、タイヤ交換のしやすさなどスポーツホイールに求められる機能を備える。TM-02同様にMAT製法を採用し、リムとスポークの肉抜きをスポーツ走行に耐える限界まで行った。強度・合成・重量をクリアしつつもディスク面の立体造形により存在を主張している。

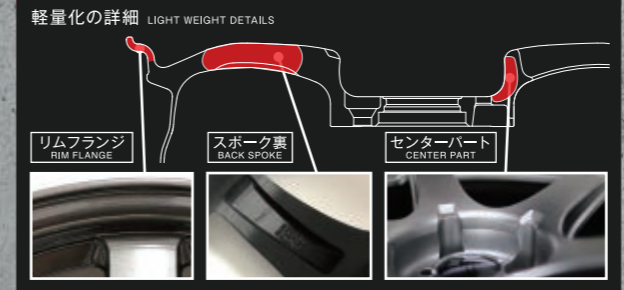


軽量化専用モデル比較

Comparison of models dedicated to ultra-weight reduction

FACE-1およびFACE-2の5-100サイズでは軽量化に徹底した専用設計を採用。18インチで8.0kg以下を目標として、リムフランジ形状やスポーク厚など細部に渡り5-114.3サイズに対し形状が変更されている。

The P.C.D 5-100 FACE-1 and FACE-2 adopts a special design for ultra-lightweight. The structure has been changed in every detail from its rim flange and spoke thickness.



TM-02

Lightness and Rigidity are the two most important formula for motorsports wheels. AME achieved these two important factors with its collaboration with Enkei's most advance technology. One of the other important factors for motorsports wheel is brake cooling. The TRACER series is designed with large aperture. It's entire design is open 80% wide to smoothen the air passage and improves brake cooling performance. Its "Design", "Strength Analysis", "Mold Structure", and "Manufacturing" were all carried out together with ENKEI's top engineers and feedback from various motorsports scenes such as drift, time attack, and formula.

レーシングホイールに求められる軽量化と剛性をENKEIの誇る最先端技術であるMAT製法によって両立。デザイン全体の約80%が開口されたTM-02は、空気の通りをスムーズにし、スポーツ走行の要であるブレーキ冷却性に寄与している。「設計」「強度解析」「金型製作」「製造」まで、すべてENKEI社との共同開発によって行われた。ドリフト、タイムアタック、フォーミュラーなど、さまざまなレースシーンでアルミホイールの供給を行っているENKEI社には、長年培われた確かな技術と豊富なノウハウがある。



高剛性と軽量化の両立

Lightness & Rigidity

AMEホイールは安心・安全なホイールである事が大切と考えている。スポーツホイールはただ軽ければ良いという事ではなく、安全なホイールの為には軽さと剛性のバランスが重要。TM-02はデザイン・設計・製法をもって軽量化と高剛性の両立をめざしている。

AME strongly believes in the importance of a safe and secure wheel. Sports wheels are not just about lightness, but a balance between lightness and rigidity is relevant for a safe wheel. The TM-02 has achieved both weight reduction and high rigidity through its designs and manufacturing method.

DESIGN 6本ツインスポーク

Twin 6 Spokes
強度的に優れている6本スポークを更にツインにし、実質12本のスポークとすることで、応力分散、軽量化、高剛性を実現。
Twin 6 spokes are excellent in pressure distribution, weight reduction, and high rigidity.

全体の80%を占める開口部

80% Wide Open Aperture
全体の80%を占める開口部が空気の通りをスムーズにし、ブレーキの冷却機能をアップ。
Large aperture helps smoothen the air passage and improves the brake cooling performance.

軽量設計

Light-Weight Design
ロゴや取付穴間の軽量ホールやスポーク側面の軽量化ポケットを採用。
The holes between the mounting and the pockets on the sides of the spokes contributes to its lightness.

衝撃に備えたフランジリング

Flange Ring To resist impact.



TRACER



SPECIAL THANKS D1GPDライバー K.SOBAGIRI PHOTO @imazi_kaz



SPECIAL THANKS D1GPDライバー M.YOKOI(RND1 WINNER) PHOTO @imazi_kaz



TRACER AWAKE TM-02

SPECIAL THANKS SHIBATIRE MOTOR SPORT

2026
NEW MODEL



1895/GROSS BLACK
テーバー



1895/GROSS BLACK
テーバー

TRACER TM-02 AWAKE

トレーサー ティーエム ゼロツー アウエイク

18 スポーク

AME ROYALTY PLAN -AMEロイヤリティプラン-

※詳しくはお問い合わせください

バランス設計

JWL適合品

VIA合格品

JAW認定品

1 PIECE

FORGED

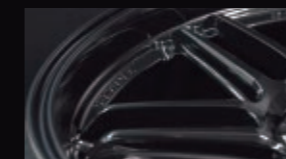


*完全受注生産となります。

- 標準設定色:グロスブラック、フルブラッシュド
 - 付属品:アルミバルブ【¥1,100(税抜¥1,000)】
 - オプションパーツ:センターキャップ【¥4,400(税抜¥4,000)】
- *スポーツホイールのため、ノーマル車種では突出の恐れがある場合がございます。

究極の高性能ホイール、その最終進化版

1981年にオリジナルブランド「AME」を立ち上げた際、私たちが最初に挑戦したのがスポーツホイールでした。その後、AMEのスポーツホイールは進化の一途を辿り、1999年に軽量高剛性な6本ツインスポークホイール「TRACER TSSC」を生み出した。そして2009年ENKEI MAT製法を採用したモデル「TRACER TM-02」が誕生。「TRACER TM-02 AWAKE」。フルフォージド(鍛造)のこのハイパフォーマンスホイールは過酷な条件下でも究極の性能を維持し続ける。



高剛性ツインスポークの最適化

スポーク根元の剛性バランスを見直し、荷重時のたわみを抑制。
軽量・高剛性を両立したツインスポークが、コーナリングでの安定性を高めます。



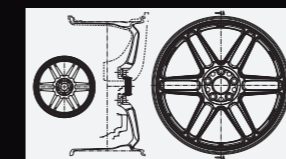
鍛造による軽量・高剛性化

高い強度を保ちながら徹底した軽量化を実現するためフルフォージド化。
ハイパフォーマンスを求めるユーザーにふさわしい、レスポンスの良さと確かな剛性を両立しました。



リブ構造による強度チューニング

スポーク裏のリブ形状と極限まで肉抜きしたAWAKEは、不要な重量を削減しつつ必要な剛性を確保。細部にまでわたる設計が軽さと強さを両立させています。



レースフィールドで鍛えられた性能

実戦レースで得たフィードバックを反映し、過酷な条件下でも性能を発揮。
ドリフトからタイムアタックまで、多様な競技で信頼される性能を備えています。

TRACER

TM-02

TRACER MAT VERSION II



SPECIAL THANKS @tomo_car86

世界が認め、結果が実証するパフォーマンス

エンケイが誇る「MAT製法」を採用したハイパフォーマンスホイール。それがこの「TRACER TM-02」です。ホイールに求められる2大要素である軽さと高剛性を両立しているのはもちろん、テーパ形状のディスク面がブレーキ冷却にも寄与します。

オーストラリアで毎年開催されるチューニングカーによるタイムアタック競技「WTAC」において、このホイールを履いた車両が2010年、2011年と2年連続で優勝。その他、様々なモータースポーツでの活躍がその実力の高さを証明しています。



● MADE IN JAPAN, MADE BY ENKEI

TRACER

MADE IN JAPAN, MADE BY ENKEI

TRACER
GT-1
MAT PROCESS



SPECIAL THANKS FDJドライバー H.YOZA / Harry's Auto / 5 FIVEX PHOTO @imazi_kaz



SPECIAL THANKS @S4vag_eve PHOTO @S4vag_eve

シンプルなデザインに宿る、 確かな高性能

エンケイとの共同開発により、2018年に誕生したハイパフォーマンスホイール。18×8.5Jサイズで7.99kgというのは最軽量クラスであるのももちろん、特にスポーツホイールに欠かすことができない高い剛性をも実現しています。

タイムという指標でその実力が図られるモータースポーツシーンにおいて、多くのショップやビルダーが無駄を排したデザインのこのホイールを採用しています。そのことから「MAT製法」を採用し、鋳造ながら最軽量設計によるこのホイールの実力がわかります。



TRACER TM-02

トレーサー ティーエム セロツ

MADE IN JAPAN



15 18 スポーク

バランス設計 JWL適合品 VIA適合品 JWA認定品 1PIECE 10276-00 166-20 TM2 社内コード

NEW OPTION COLOR



SIZE	INSET	HOLE	P.C.D.	ハブ径	重量	DISK TYPE	PRICE (ハイパーシルバー)	PRICE (ガンブラック)	PRICE (ティープロンス)	PRICE (イグナイトレッド)	PRICE (ハイパーゴールド)	PRICE (レーシングホワイト)
15x7.0J*	35	4	100	φ67.1	5.3kg	TAPER	¥40,700 (税抜¥37,000)	¥37,400 (税抜¥34,000)				
15x8.0J*	28	4	100	φ67.1	5.7kg	TAPER	¥42,900 (税抜¥39,000)	¥39,600 (税抜¥36,000)				
18x8.5J	45	5	100	φ73.1	9.3kg	FLAT	¥67,100 (税抜¥61,000)	¥63,800 (税抜¥58,000)				
	45	5	114.3	φ73.1	9.3kg	FLAT						
18x9.5J	15	5	114.3	φ73.1	9.7kg	TAPER						
	22	5	114.3	φ73.1	9.6kg	TAPER						
	38	5	100	φ73.1	9.8kg	MID TAPER	¥69,300 (税抜¥63,000)	¥66,000 (税抜¥60,000)	¥66,000 (税抜¥60,000)	¥66,000 (税抜¥60,000)	¥66,000 (税抜¥60,000)	
	38	5	114.3	φ73.1	9.8kg	MID TAPER						
18x10.0J	25	5	120	φ72.5	10.0kg	MID TAPER	¥70,400 (税抜¥64,000)	¥67,100 (税抜¥61,000)	¥67,100 (税抜¥61,000)			
	38	5	114.3	φ73.1	9.8kg	MID TAPER						
18x10.5J	15	5	114.3	φ73.1	10.6kg	TAPER	¥71,500 (税抜¥65,000)	¥68,200 (税抜¥62,000)				
18x11.0J	10	5	114.3	φ73.1	10.4kg	TAPER						

※2027年発売予定
 ●標準設定色:ハイパーシルバー/ガンブラック(サイズ限定) ●限定設定色:ハイパーゴールド(期間/サイズ/本数限定) ●限定設定色:レーシングホワイト(期間/サイズ/本数限定) ●限定設定色:ティープロンス(期間/サイズ/本数限定) ●限定設定色:イグナイトレッド(期間/サイズ/本数限定)
 ●同軸パーツ:アルミバルブ [¥1,100(税抜¥1,000)] ●センターキャップ [¥4,400(税抜¥4,000)] ●MADE IN JAPAN ENKEI-MAT ●JWL規格適合品 ●ホルト穴径:φ13(13mm)/60 テーパー形状 ●スポーツホイールのため、ノーマル車種では突出の恐れがある場合もございます。

【オプションパーツ】
 フラットセンターキャップ
 ¥3,300(税抜¥3,000)

TRACER TM-02 ARRIVE

トレーサー ティーエム セロツ アライブ

MADE IN JAPAN



18 スポーク

バランス設計 JWL適合品 JWL-T適合品 VIA適合品 JWA認定品 1PIECE 社内コード

2026 NEW MODEL



2026年10月 発売予定

SIZE	INSET	HOLE	P.C.D.	ハブ径	重量	DISK TYPE	PRICE (ハイパーシルバー)	PRICE (ガンブラック)
18x8.5J	22	6	139.7	φ112	11.8kg	TAPER	¥67,100(税抜¥61,000)	¥63,800(税抜¥58,000)
18x9.0J	0	6	139.7	φ112	12.8kg	TAPER	¥68,200(税抜¥62,000)	¥64,900(税抜¥59,000)

●限定色:ハイパーシルバー/マットガンブラック ●同軸パーツ:エアバルブ [¥1,100(税抜¥1,000)] ●オプション設定:センターキャップ [¥5,500(税抜¥5,000)] ●MADE IN JAPAN ENKEI-MAT ●JWL/JWL-T規格適合品



TRACER GT-V

トレーサー ジーティーブイ

MADE IN JAPAN



17 18 スポーク

水抜加工 バランス設計 TPMS対応 JWL適合品 VIA適合品 JWA認定品 1PIECE 10207-00 176-20 GTV 社内コード

鋳造クラス最軽量設計 18x8.5J:7.99kg ※当社比 ※18x8.5J 45 5-100



OPTION STICKERS
 2枚set ¥2,200(税抜¥2,000)



SIZE	INSET	HOLE	P.C.D.	ハブ径	ハブ高	重量	注記	Face	PRICE(Racing White)	PRICE(Gunblack)	PRICE(Hyper Silver)
17x7.5J	36	4	100	φ67.1	24.5mm	7.7kg		Face1			
	38	5	100	φ56.1	23.5mm	7.6kg		Face1	¥53,900(税抜¥49,000)	¥53,900(税抜¥49,000)	
	44	5	100	φ56.1	23.5mm	7.4kg		Face1			
	48	5	114.3	φ73.1	24.5mm	7.3kg		Face1			
17x8.0J	43	5	100	φ73.1	23.5mm	7.9kg		Face1	¥55,000(税抜¥50,000)	¥55,000(税抜¥50,000)	
	45	5	114.3	φ73.1	23.5mm	7.9kg		Face1			
17x8.5J	25	5	114.3	φ73.1	34.5mm	8.2kg		Face2			
	30	5	114.3	φ73.1	30.5mm	8.1kg		Face2	¥56,100(税抜¥51,000)	¥56,100(税抜¥51,000)	
	45	5	100	φ73.1	23.5mm	8.1kg		Face1			¥59,400(税抜¥54,000)
17x9.0J	20	5	114.3	φ73.1	33.5mm	8.1kg		Face3			
	30	5	114.3	φ73.1	27.5mm	7.9kg		Face3	¥57,200(税抜¥52,000)	¥57,200(税抜¥52,000)	
	38	5	100	φ56.1	23.5mm	8.1kg		Face2			¥60,500(税抜¥55,000)
17x9.5J	15	5	114.3	φ73.1	34.5mm	8.7kg		Face3	¥58,300(税抜¥53,000)	¥58,300(税抜¥53,000)	
	30	5	114.3	φ73.1	35.0mm	8.7kg		Face2			
18x8.5J	35	5	112	φ66.6	33.0mm	8.8kg		Face1 ※2			
	35	5	120	φ72.6	30.0mm	8.6kg		Face2			
	38	5	100	φ73.1	27.0mm	8.2kg	軽量形状フランジ	Face2 ※1		¥58,300(税抜¥53,000)	
	38	5	114.3	φ73.1	27.0mm	8.7kg		Face2			¥61,600(税抜¥56,000)
	45	5	100	φ73.1	25.0mm	7.9kg	軽量形状フランジ	Face1 ※1	¥58,300(税抜¥53,000)		¥61,600(税抜¥56,000)
	45	5	114.3	φ73.1	33.0mm	8.7kg		Face1			¥61,600(税抜¥56,000)
18x9.5J	45	5	112	φ66.6	33.0mm	8.7kg	CAP装着不可形状	Face1 ※2,3			
	22	5	114.3	φ73.1	35.0mm	8.9kg		Face2	¥60,500(税抜¥55,000)		¥63,800(税抜¥58,000)
	30	5	114.3	φ73.1	27.0mm	8.8kg		Face2			
	38	5	100	φ73.1	30.0mm	8.7kg	軽量形状フランジ	Face2 ※1			
	38	5	114.3	φ73.1	30.0mm	9.2kg		Face2		¥60,500(税抜¥55,000)	
18x10.5J	38	5	120	φ72.6	30.0mm	9.2kg		Face2			
	45	5	100	φ73.1	28.0mm	8.8kg	軽量形状フランジ	Face2 ※1	¥60,500(税抜¥55,000)		
	45	5	114.3	φ73.1	28.0mm	9.1kg		Face2			
18x11.0J	15	5	114.3	φ73.1	30.0mm	9.6kg		Face3	¥62,700(税抜¥57,000)	¥62,700(税抜¥57,000)	¥66,000(税抜¥60,000)
	25	5	114.3	φ73.1	30.0mm	9.6kg		Face3			



GR TOYOTA Gazoo Racing GR86/BRZ cup 対応サイズ

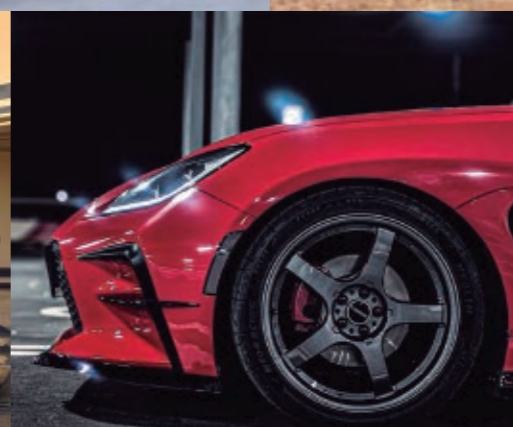
SIZE	INSET	HOLE	P.C.D.	ハブ径	取付穴径	重量	Face	PRICE(Racing White)	PRICE(Gunblack)	キャリパーとハブ対応車種(主な適合車種)
17x7.5J	44	5	100	φ56.1	φ30	7.43kg	Face1	¥41,800(税抜¥38,000)	¥41,800(税抜¥38,000)	GR86/BRZ(86/BRZレース用)※GR86カップ登録サイズ

●限定色:レーシングホワイト/ガンブラック ●同軸パーツ:ゴムバルブ(IPACIFIC社製)、AMEスポークステッカー(イエロー/ピンク) ※ブレーキキャリパーには対応していません。 ※GR86/BRZ CUPモデルのため、市販モデルと同軸パーツが異なります。

DANGER 5-112(18インチ)は下記車種には装着できません。
 ※海外サイズは日本国内でもお求め頂けます。
 ●限定色:レーシングホワイト/ガンブラック、ハイパーシルバー
 ●同軸パーツ:アルミバルブ [¥1,100(税抜¥1,000)]、センターキャップ [¥4,400(税抜¥4,000)]、AMEスポークステッカー [¥2,200(税抜¥2,000)]
 ●MADE IN JAPAN (ENKEI-MAT) ●JWL規格適合品
 ●表内数値は参考値です。製品差で実際の数値と異なる場合があります。
 ●ホルト穴径:φ15(15mm)/60 テーパー形状



TRACER



TRACER





SPECIAL THANKS @UJ.zc33s



SPECIAL THANKS @moon86_1986



SPECIAL THANKS @RODEO_ROD

GALERNA



SPECIAL THANKS @Nyankichi_GR86 / YOKOHAMA TIRE



「スポーツ・ドレスアップ」という新たな領域

「スポーツ」と「ドレスアップ」。ともすれば相反するケースもあるその2つの要素に正面から向き合い、緻密な解釈を積み上げ、高い次元で融合させて世に送り出したのがこのブランドです。

エンケイが誇るテクノロジー「MAT製法」により、軽量高剛性を両立した「REFINO」と、世界のモノづくりを牽引する「MADE IN JAPAN」による「FINURA」。どちらも高いデザイン性を誇りながら、優れた品質とそれを由来とする高い安心感を持ち合わせています。

SPECIAL THANKS @86Hpwas

GALERNA FINURA



順風も逆風もどんな力強い風も受け止めて
自らの原動力にし、前に突き進む。

モノ創りの国として実力を世界に認められている日本。自動車用ホイールにおいても、それは例外ではありません。日本のアロイホイールメーカーは、それぞれのジャンルで常に世界のマーケットを牽引しています。マーケット全体を見渡すと、現在ではそのプライスバリューが影響し日本に流通する自動車用ホイールの90%以上が海外製品になってしまっています。しかし日本製造でしか実現出来ないクオリティと安心感、そしてクオリティの高さがあります。その全てがこのガレルナシリーズにはあるのです。

Taking the effect of wind velocity
as a forward driving force.

Japan is recognized around the world for its highly advanced capability in the manufacturing sector. Automotive wheels are no exception. Japanese wheel manufacturers are always leading the world market in their respective genres. Currently more than 90% of the automotive wheels distributed in Japan are for the overseas market due to the price value. Japan prides in ensuring security and highly advanced manufacturing measures, All of which is accomplished in the New Galerna series.

SPECIAL THANKS T.product



GALERNA FINURA ガレルナ フィヌラ

MADE IN JAPAN



15 16 17 18 19 20 スポーク



BLUE GUN METALLIC × POLISH



15inch



16inch



20inch

[60°テーパー座スベック]

SIZE	INSET	HOLE	P.C.D.	最大突出	ハブ径	ハブ高	FACE	PRICE
15×4.5J	45	4	100	10.0mm	φ67	26.5mm	F-FACE	¥31,900(税抜¥29,000)
16×6.5J	43	4	100	1.7mm	φ67	32.5mm	F-FACE	¥36,300(税抜¥33,000)
17×7.0J	45	4	100	3.0mm	φ67	34.5mm	F-FACE	¥44,550(税抜¥40,500)
17×7.5J	45	5	100	2.0mm	φ73	34.5mm	F-FACE	¥45,100(税抜¥41,000)
18×7.5J	38	5	114.3	5.1mm	φ73	48.7mm	F-FACE	¥48,950(税抜¥44,500)
	48	5	114.3	5.1mm	φ73	38.7mm	F-FACE	
18×8.5J	38	5	114.3	5.1mm	φ73	61.4mm	F-FACE	¥50,050(税抜¥45,500)
	48	5	112	5.1mm	φ73	51.4mm	F-FACE	
19×7.0J	40	5	114.3	1.36mm	φ73	32.3mm	F-FACE	¥55,000(税抜¥50,000)
19×8.0J	35	5	114.3	1.36mm	φ73	49.9mm	F-FACE	¥56,100(税抜¥51,000)
19×8.5J	35	5	112	1.36mm	φ73	38.0mm	R-FACE	¥56,650(税抜¥51,500)
	45	5	114.3	1.4mm	φ73	28.0mm	R-FACE	
20×8.5J	35	5	114.3	1.27mm	φ73	42.4mm	F-FACE	¥64,900(税抜¥59,000)
	45	5	114.3	1.27mm	φ73	32.4mm	F-FACE	
20×9.5J	40	5	114.3	0.0mm	φ73	32.4mm	R-FACE	¥66,000(税抜¥60,000)

●設定色:ブルーガンメタリック×ポリッシュ
●限額パーツ:センターキャップ[¥3,300(税抜¥3,000)], スチールエアバルブ(S91B-AME/バルブキャップ付)[¥1,650(税抜¥1,500)]
■ボルト穴径:15×4.5J~17×7.0Jはφ13(13mm), 17×7.5J~20×9.5Jはφ15(15mm)/60°テーパー形状 ■JWL規格適合品 ■TPMS対応 ■MADE IN JAPAN(ENKEI-MAT)

[球面座スベック]

SIZE	INSET	HOLE	P.C.D.	最大突出	ハブ径	ハブ高	FACE	PRICE
18×7.5J	39	5	114.3	5.1mm	φ60	47.7mm	F-FACE	¥53,350(税抜¥48,500)
19×8.0J	40	5	114.3	1.36mm	φ60	44.9mm	F-FACE	¥60,500(税抜¥55,000)

[別売パーツ]ボルト(17HEX M14×1.5 60度テーパー)

+ ハブリング(73/60)セット

- メッキボルトセット ¥28,600(税抜¥26,000)
- ブラックボルトセット ¥32,560(税抜¥29,600)



メッキボルト ブラックボルト ハブリング



SPECIAL THANKS @blackjack_noah21

危険 5-112(18インチ)は下記車種には装着できません。
メルセデスベンツ(GLクラス, GLSクラス, R350 4MATIC(12年式以降)), R550 4MATIC, ML63 4MATIC, S550 PLUG-IN HYBRID, Vクラス[W447], GL63S 4MATIC, EQC400, GLEクラス[167系], S890e, EQE350+, EQE350(SUV), EQE53, EQS450+, EQS53, EQS SUV, EQB350 4MATIC, GLC350e, AMG E53 HYBRID, AMG S63e, ベントレー・マイバッハ[57, 62], マイバッハGLS600, マイバッハEQS680, BMW(X5 7人乗り, X5 PHV, X7, iX, iX3, アルピナ XB7, i7)及びアクティ(e-tron, Q8 e-tron, Q8 sportback e-tron, SQ8 sportback e-tron)



SHALLEN



SPECIAL THANKS MASAMAJE4600 / B1GARAGE / itplee

SHALLEN

AUTO MOBILE ENGINEERING



オリジナリティへの果敢な挑戦 その個性は唯一無二

スポーツホイールで数々の成功を収めてきた私たちがラグジュアリーの世界にも挑戦したいと考え、2002年に生み出したのがこのブランドです。

「SHALLEN LX」ではディスクヤリム、ピアスポルトのカラーアレンジが可能*など、ユーザーのニーズに柔軟に対応しています。

オリジナルシリーズの誕生から約四半世紀。長きに渡って愛されるこのブランドは多様性を獲得しながら現在も進化を続けています。

*「シャレン・スペシャルエージェントショップ」限定

SHALLEN

SHALLEN RF1

AUTO MOBILE ENGINEERING



選ばれし者のためだけにつくられる
プレミアムホイールがある。

Premium wheels made for the elite exclusives.

SHALLEN RF2

AUTO MOBILE ENGINEERING



唯一無二の「美」と「勇」

職人たちの匠の技によって一振り一振りに命が吹き込まれていく。そんな一振りの刀に込められた幾多の想いと等しく完全受注生産の世界でたったひとつだけのモデル シャレン RFシリーズ誕生。

Distinct 「beauty」 & 「bravery」

Brought to life by unique craftsmanship. The only model in the world that is completely made-to-order equal to the passion crafted into a single sword, the Shallen RF series Forged.

プレミアムホイールと
呼ばれるに相応しい所以。

完全受注生産に加え流通も制限することで高い希少価値を纏う
AMEの新たなフラッグシップモデル。

Premium wheels and the motive behind it
AME's new flagship model designed with prominence through exclusive distribution to complete a made-to-order production.

SHALLEN RF1
AUTO MOBILE ENGINEERING

SHALLEN RF2
AUTO MOBILE ENGINEERING



BUFF FINISH x GRAY CLEAR

FORGED

BUFF FINISH x GRAY CLEAR

FORGED



SHALLEN RF1 シャレン
アールエフワン



22 スポーク



SHALLEN RF2 シャレン
アールエフツー



22 スポーク



SIZE	INSET	HOLE	P.C.D.	ハブ径		PRICE
8.5J	38	5	120	φ60.1	40系アルファード/ヴェルファイア	¥253,000(税抜¥230,000)
	22	5	112	φ66.6	BMW X6(フロント)	
	23	5	130	φ71.5	ランボルギーニ ウルス(フロント)	
	32	5	112	φ66.6	BMW X7(フロント)	
	33	5	114.3	φ67.1	マセラティ レヴァンテ(フロント)	
	38	5	120	φ64.1	テスラモデルX(フロント)	
9.5J	45	5	108	φ63.4	レンジローパーイヴォーク、ジャガーF-PACE	
	43	5	112	φ66.6	マイバッハGLS(フロント)	
	13	5	130	φ71.5	ランボルギーニ ウルス(リア)	
	23	5	112	φ66.6	AUDI Q8	
	23	5	130	φ71.5	ベントレー ベンテイガ	
	27	5	112	φ66.6	BMW X6(リア)	
10.5J	30	5	112	φ66.6	AUDI Q7	
	35	5	112	φ66.6	BMW X7(リア)	
	38	5	120	φ64.1	テスラモデルX(リア)	
	38	5	130	φ84.1	メルセデスG63	
	38	5	114.3	φ67.1	マセラティ レヴァンテ(リア)	
	50	5	130	φ66.6	ボルシェカイエン	
11.5J	47	5	112	φ66.6	マイバッハGLS(リア)	

● 設定色: パフフィニッシュメグネクリア
● 同梱パーツ: AME logoセンターキャップ (純正キャップ品番指定にて対応可能) [¥5,500(税抜¥5,000)]、
スチールエアバルブ(S91B・AMEバルブキャップ付) [¥1,650(税抜¥1,500)]

■ JWL-VIA規格適合品
■ サイズスペック以外は要相談となります。
■ 完全受注生産品となります。(指定発注フォーマットに記載にて対応)
※ Made-to-order product (受注生産品)

【別売パーツ】

ボルト (17HEX M14x1.5 60度テーバー)

+ ハブリング (73/60)セット

● メッキボルトセット ¥28,600(税抜¥26,000)

● ブラックボルトセット ¥32,560(税抜¥29,600)



メッキボルト ブラックボルト ハブリング

SHALLEN



SHALLEN RG

AUTO MOBILE ENGINEERING

SPECIAL THANKS REN'S



シャレンの新時代を切り開く
エンケイMAT製法採用のモノブロック、RG。

SPECIAL THANKS masashimizuno



GRAPHIT METAL x POLISH
20x8.5J F-FACE

GRAPHIT METAL x POLISH
20x9.5J R-FACE

SBC
20x8.5J F-FACE

SHALLEN RG シャレン アルジー

MADE IN JAPAN



18 19 20 スポーク



SIZE	INSET	HOLE	P.C.D.	最大突出	ハブ径	ハブ高	FACE	PRICE(グラファイトメタル×ポリッシュ)	PRICE(SBC)
18x8.0J	38	5	114.3	—	Φ73.1	39.5mm	F-FACE	¥66,000(税抜¥60,000)	—
	38	5	120	—	Φ60.1	39.5mm			
	45	5	100	—	Φ67.1	32.5mm			
	45	5	114.3	—	Φ73.1	32.5mm			
19x8.5J	35	5	114.3	5.3mm	Φ73.1	44.5mm	F-FACE	¥75,900(税抜¥69,000)	—
	48	5	100	5.3mm	Φ67.1	31.5mm			
	48	5	114.3	5.3mm	Φ73.1	31.5mm			
19x9.5J	40	5	114.3	—	Φ73.1	29.8mm	R-FACE	¥78,100(税抜¥71,000)	—
20x8.5J	35	5	114.3	3.0mm	Φ73.1	39.0mm	F-FACE	¥83,600(税抜¥76,000)	¥96,800(税抜¥88,000)
	35	5	120*	3.0mm	Φ60.1	39.0mm			
20x9.5J	40	5	114.3	—	Φ73.1	37.0mm	R-FACE	¥85,800(税抜¥78,000)	—

- 設定色: グラファイトメタル×ポリッシュ、SBC
- 同梱パーツ: AME logoセンターキャップ【¥3,300(税抜¥3,000)】、スチールエアバルブ(S91B・AMEバルブキャップ付)【¥1,650(税抜¥1,500)】
- ※チューナーサイズになりますので、40系アルファード/ヴェルファイアに装着の際にはローダウンを推奨致します。
- JWL-VIA規格適合品 ■ TPMS対応
- ボルト穴径: φ15

- 【別売パーツ】
- ボルト (17HEX M14×1.5 60度テーバー) + ハブリング (73/60)セット
 - メッキボルトセット ¥28,600(税抜¥26,000)
 - ブラックボルトセット ¥32,560(税抜¥29,600)



メッキボルト ブラックボルト ハブリング

SHALLEN



SPECIAL THANKS MOTO



王道への回帰。

シャレンVシリーズの登場でカスタムシーンは新しいフェーズに入った。時代の流れにより、よりコアなユーザーがターゲットとなってきたマルチピースホイール。そのコアユーザーが好むデザイン・スペック製法カラー設定など、1年間かけて徹底してリサーチしてきた。新しい流れを作り出す。その答えは原点への回帰。

Returning to the High Road.
Overtime, multi-piece wheels have become the target product of core-users. To provide wheels for the user's personal choice, AME Wheels has undergone careful research for one whole year focusing on the design, specs & manufacturing process. The Shallen V-series creates a new trend and a new phase on the custom scene.

SPECIAL THANKS MAJE_HIRO168



SHALLEN VFX シャレン ビエフエックス

MADE IN JAPAN



19 20 スポーク

水抜加工 TPMS対応 JWL VIA JWA 2 PIECE 10285-00 156-20 VFX 社内コード



【標準カラー】 ディスク:シルバー/リム:アルマイトリム
ヒース:クローム/センターキャップ:シルバー



【オプション例】 ディスク:ブラック/リム:アルマイトリム
ヒース:クローム/センターキャップ:ブラック



【オプション例】 ディスク:ブラック/リム:ペイントブラック
ヒース:ゴールド/センターキャップ:ブラック

SHALLEN VMX シャレン ビエムエックス

MADE IN JAPAN



19 20 メッシュ

水抜加工 TPMS対応 JWL VIA JWA 2 PIECE 10285-00 156-20 VMX 社内コード



【標準カラー】 ディスク:シルバー/リム:アルマイトリム
ヒース:クローム/センターキャップ:シルバー



【オプション例】 ディスク:ブラック/リム:アルマイトリム
ヒース:クローム/センターキャップ:ブラック



【オプション例】 ディスク:ブラック/リム:アルマイトリム
ヒース:クローム/センターキャップ:レッド



原点回帰 オールラウンドヒースディスク

SHALLEN Vシリーズは、リム部周りにヒースボルトを配列。あえてダウンサイジングすることにより、強度と精度を重んじた強靱なスタイリングとなり、ドレスアップ本来のフォルムとインパクトが備わります。またヒースボルト形状も当時のマルチピースホイールで採用されていたクラシカルな形状を完全に再現。細部にわたる拘り、そのほとんどがユーザーの意見・要望から採用。まさにユーザーと共に生きるホイールブランドなのです。

飾らない、追及されたシンプルデザイン

SHALLEN Vシリーズの飾らないシンプルなスタイリングはあの頃のカスタムシーンを駆け抜けた姿そのもの。あえてリブ構造とはせず、ステップリムが放つ筋骨をデザインの主軸としています。もちろんSHALLENブランドの美しさへのこだわりは、リムにも反映されています。起伏を繰り返す幅と角度を徹底的にデザインニング。表面処理にも一切の妥協はありません。ディスクとリムの美しさだけで流麗な興行感を実現しました。

インセット・ヒースボルト・センターキャップ・リムカラー、オーダー対応

SHALLEN Vシリーズは、インセット・リム・ヒースボルト・センターキャップに様々なオプションを設定しています。1ミリからセレクト可能なインセット設定の他、2種のリムカラー(ブラック/アルマイト)、3色のヒースボルト(ブラック/ゴールド/クローム)、3種のセンターキャップ(ブラック/レッド/シルバー)の選択が可能です。まさにコアなユーザーの拘りと個性を反映すべく誕生したシリーズと言えます。

INCH	RIM	LO-DISK-INSET	RIM深さ	HI-DISK-INSET	RIM深さ	P.C.D.	ボルト穴径	注記	PRICE(標準リム)	PRICE(オプションリム)
19	8.0J	26~45	66mm~47mm	10~29	66mm~47mm	5-100/5-112/5-114.3/5-120	φ15	TPMS取付可	¥118,800(税抜¥108,000)	¥140,800(税抜¥128,000)
	8.5J	19~48	79mm~50mm	3~35	79mm~47mm	5-100/5-112/5-114.3/5-120	φ15	TPMS取付可	¥120,450(税抜¥109,500)	¥142,450(税抜¥129,500)
	9.0J	26~48	79mm~56mm	10~42	79mm~46mm	5-100/5-112/5-114.3/5-120	φ15	TPMS取付可	¥122,100(税抜¥111,000)	¥144,100(税抜¥131,000)
	9.5J	19~48	91mm~63mm	3~48	91mm~47mm	5-100/5-112/5-114.3/5-120	φ15	TPMS取付可	¥123,750(税抜¥112,500)	¥145,750(税抜¥132,500)
	10.0J	26~48	91mm~69mm	10~48	91mm~53mm	5-100/5-112/5-114.3/5-120	φ15	TPMS取付可	¥125,400(税抜¥114,000)	¥147,400(税抜¥134,000)
	10.5J	26~48	98mm~75mm	10~48	98mm~59mm	5-100/5-112/5-114.3/5-120	φ15	TPMS取付可	¥127,050(税抜¥115,500)	¥149,050(税抜¥135,500)
20	11.0J	26~48	104mm~82mm	10~48	104mm~66mm	5-100/5-112/5-114.3/5-120	φ15	TPMS取付可	¥128,700(税抜¥117,000)	¥150,700(税抜¥137,000)
	8.5J	26~48	72mm~50mm	10~35	72mm~47mm	5-100/5-112/5-114.3/5-120	φ15	TPMS取付可	¥133,100(税抜¥121,000)	¥155,100(税抜¥141,000)
	9.0J	19~48	86mm~57mm	3~42	86mm~47mm	5-100/5-112/5-114.3/5-120	φ15	TPMS取付可	¥134,750(税抜¥122,500)	¥156,750(税抜¥142,500)
	9.5J	13~48	98mm~63mm	-3~48	98mm~47mm	5-100/5-112/5-114.3/5-120	φ15	TPMS取付可	¥136,400(税抜¥124,000)	¥158,400(税抜¥144,000)
	10.0J	7~48	111mm~70mm	-9~48	111mm~54mm	5-100/5-112/5-114.3/5-120	φ15	TPMS取付可	¥138,050(税抜¥125,500)	¥160,050(税抜¥145,500)
	10.5J	13~48	111mm~76mm	-3~48	111mm~60mm	5-100/5-112/5-114.3/5-120	φ15	TPMS取付可	¥139,700(税抜¥127,000)	¥161,700(税抜¥147,000)
	11.0J	13~48	117mm~82mm	-3~48	117mm~66mm	5-100/5-112/5-114.3/5-120	φ15	TPMS取付可	¥141,350(税抜¥128,500)	¥163,350(税抜¥148,500)

●DISK設定色:シルバー(標準キャップ:シルバー/標準ヒースボルト:メッキ/標準エアバルブキャップ:メッキ) ▲RIM設定色:光面アルマイト(標準カラー)
 ●DISK設定色:ブラック(標準キャップ:ブラック/標準ヒースボルト:メッキ/標準エアバルブキャップ:メッキ) ▲RIM OPTION設定色:ペイントブラック[¥22,000(税抜¥20,000)UP]
 ●キャップ設定色:シルバー/ブラック/レッド ※標準色以外も発注時に、ご希望頂ければ選択可能です。 ▲RIM OPTION設定色:ペイントブラック[¥22,000(税抜¥20,000)UP]
 ●ヒースボルト設定色:クローム/ブラック/ゴールド[1コーティング¥3,300(税抜¥3,000)] ※標準色以外も発注時に、ご希望頂ければ選択可能です。
 ●標準パーツ:センターキャップ[¥3,850(税抜¥3,500)]、ロングアダプター(4本1つき1本)[¥1,100(税抜¥1,000)]、AMEロゴバルブキャップ付きエアバルブ[¥2,200(税抜¥2,000)]
 ■MADE IN JAPAN

DANGER 5-120(19/20インチ)は下記車種には装着できません。
 BMW X57A 乗り、X5(F15)、Active Hybrid X6、X6(G09)、ランドローバー、ロールスロイス、
 ペントレー、トヨタ センチュリー[GRG75]、アルファード/ヴェルファイア[Executive Lounge E-Four]

DANGER 5-112(20インチ)は下記車種には装着できません。
 メルセデスベンツ[GLクラス、GLSクラス、R350 4MATIC(12年型)]、R50 4MATIC、M63 4MATIC、S550 PLUG-IN HYBRID、Vクラス[W447]、GLE63S 4MATIC、EQC400、GLEクラス[167系]、
 S580e、EQE350+、EQE350(SUV)、EQE53、EQS450+、EQS53、EQS SUV、EQS350 4MATIC、GLC350e、AMG E53 HYBRID、AMG S63e、ペントレー、マイバッハ[67、B2]、
 マイバッハGLS600、マイバッハEQS680、BMW X5 7人乗り、X5 PHV、X7、iX、iX3、アルビオン XB7、i7)及びアウディ(e-tron、Q8 e-tron、Q8 sportback e-tron、SQ8 sportback e-tron)



SHALLEN

★STAR★

A modern design yet gives a combination of nostalgia and bringing back that old-school feeling imprinted on the SHALLEN OLD SCHOOL STAR.



ノスタルジー流星群。

どこか懐かしくもあり、刷り込まれたDNAが不思議と哀愁を誘うデザインのルーツは1970年代のスーパーカーブームまで遡る。その話題は日本のドレスアップシーンにおいても影響を与え、時代に名を残す数々の名車をファッションブルに飾った。そんな人気を博したデザインを新たなアレンジと最新の技術でここに蘇らせた。プロダクトを担当するのはフォーミュラーをはじめ、あらゆるレーシングステージにホイールを供給するエンケイ社だ。それはスタイル優先のコンセプトではなく、サーキット走行等のハードな走りも視野に入れた本物であることを意味する。

SPECIAL THANKS Manabu

★MESH★

Nostalgic trend and fashion keeping up with a fresh outlook on the SHALLEN OLD SCHOOL STYLE MESH. Nostalgia bringing you a modern performance.



A Nostalgic Meteor Shower

The nostalgic roots of the design and its DNA imprinted with mystery and sorrow, go back to the 1970s super car boom. The topic influenced the Japanese dress-up scene, and fashionably decorated many famous cars that have established their name in the era. Such a popular design was revived here with a new arrangement and latest technology. The product is managed by Enkei, which supplies wheels for all racing concept, including formulas. It is not your regular style-oriented concept but a genuine outlook to rigid driving such as circuit driving.

SPECIAL THANKS yotch

SHALLEN STAR

シャレン スター

MADE IN JAPAN



16 17 スポーク

水抜加工 JWL VIA JWA 2 PIECE 10345-00 156-30 SOS 社内コード



Ice Silver Cocktail Grape Cherry Pink Caribbean Blue Sunset Orange

SHALLEN MESH

シャレン メッシュ

MADE IN JAPAN



16 17 メッシュ

水抜加工 JWL VIA JWA 2 PIECE 10389-00 196-30 SOM 社内コード



Ice Silver Cocktail Grape Cherry Pink Caribbean Blue Sunset Orange

[STARスベック]*専用ハブ径φ66.2の為、ハブリングは取り付け出来ません。

INCH	RIM	HOLE	P.C.D.	Super Low Type Disk (Deep Rim)					Low Type Disk					PRICE
				標準インセット	Order Inset/Outset	ディスク突出(mm)	Cap突出(mm)	リム深さ(mm)	標準インセット	Order Inset/Outset	ディスク突出(mm)	Cap突出(mm)	リム深さ(mm)	
16	5.5J	4	100	+38/+45	38 ~ 45	-3.4 ~ 3.6	8.6 ~ 15.6	17.5 ~ 10.5	+32	28 ~ 35	-3.4 ~ 3.6	-1.4 ~ 5.6	17.5 ~ 10.5	¥70,400(税抜¥64,000)
	6.0J	4	100	+32/+38/+45	32 ~ 45	-15.7 ~ -2.7	-3.7 ~ 9.3	30 ~ 17	+32/+38/	22 ~ 41	-15.7 ~ 3.3	-13.7 ~ 5.3	30 ~ 11	¥71,500(税抜¥65,000)
	6.5J	4	100	+32/+38/+45	26 ~ 45	-28.2 ~ -9.2	-16.2 ~ 2.8	42.5 ~ 23.5	+32/+38/+45	16 ~ 45	-28.2 ~ 0.8	-26.2 ~ 2.8	42.5 ~ 13.5	¥72,600(税抜¥66,000)
	7.0J	4	100	+32/+38/+45	19 ~ 45	-41.7 ~ -15.7	-29.7 ~ -3.7	56 ~ 30	+32/+38/+45	9 ~ 45	-41.7 ~ -5.7	-39.7 ~ -3.7	56 ~ 20	¥73,700(税抜¥67,000)
	8.0J	4	100	+32/+38/+45	7 ~ 45	-66.2 ~ -28.2	-54.2 ~ -16.2	80.5 ~ 42.5	+32/+38/+45	-3 ~ 45	-66.2 ~ -18.2	-64.2 ~ -16.2	80.5 ~ 32.5	¥75,900(税抜¥69,000)
17	5.5J	4	100	+38/+45	38 ~ 45	-3 ~ 4	9 ~ 16	17.5 ~ 10.5	+32	28 ~ 35	-3 ~ 4	-1 ~ 6	17.5 ~ 10.5	¥74,800(税抜¥68,000)
	6.0J	4	100	+32/+38/+45	32 ~ 45	-15.3 ~ -2.3	-3.3 ~ 9.7	30 ~ 17	+32/+38/	22 ~ 41	-15.3 ~ 3.7	-13.3 ~ 5.7	30 ~ 11	¥75,900(税抜¥69,000)
	6.5J	4	100	+26/+32/+38/+45	26 ~ 45	-27.8 ~ -8.8	-15.8 ~ 3.2	42.5 ~ 23.5	+26/+32/+38/+45	16 ~ 45	-27.8 ~ 1.2	-25.8 ~ 3.2	42.5 ~ 13.5	¥77,000(税抜¥70,000)
	7.0J	4	100	+32/+38/+45	19 ~ 45	-41.3 ~ -15.3	-29.3 ~ -3.3	56 ~ 30	+32/+38/+45	9 ~ 45	-41.3 ~ -5.3	-39.3 ~ -3.3	56 ~ 20	¥78,100(税抜¥71,000)
	7.5J	4	100	+32/+38/+45	13 ~ 45	-53.5 ~ -21.5	-41.5 ~ -9.5	68 ~ 36	+32/+38/+45	3 ~ 45	-53.5 ~ -11.5	-51.5 ~ -9.5	68 ~ 26	¥79,200(税抜¥72,000)
8.0J	4	100	+32/+38/+45	7 ~ 45	-65.8 ~ -27.8	-53.8 ~ -15.8	80.5 ~ 42.5	+32/+38/+45	-3 ~ 45	-65.8 ~ -17.8	-63.8 ~ -15.8	80.5 ~ 32.5	¥80,300(税抜¥73,000)	
8.5J	4	100	+32/+38/+45	0 ~ 45	-79.3 ~ -34.3	-67.3 ~ -22.3	94 ~ 49	+32/+38/+45	-10 ~ 45	-79.3 ~ -24.3	-77.3 ~ -22.3	94 ~ 39	¥81,400(税抜¥74,000)	
9.0J	4	100	+32/+38/+45	-6 ~ 45	-91.5 ~ -40.5	-79.5 ~ -28.5	106 ~ 55	+32/+38/+45	-16 ~ 45	-91.5 ~ -30.5	-89.5 ~ -28.5	106 ~ 45	¥82,500(税抜¥75,000)	

●指定色:サンセットオレンジ/チェリーピンク/カクテルグレー/カリビアンブルー/アイスシルバー(S&P)
 ●同梱パーツ:シャレン オールドスクールスタイル専用センターキャップ【¥3,300(税抜¥3,000)】、エアバルブB481S【¥1,650(税抜¥1,500)】
 ●ロングアダプターは別売となります【¥1,100(税抜¥1,000)】※ナットホール径は19HEX、17HEXの使用を推奨致します。*Order Inset/Outsetの範囲内、1mm単位でお好みのサイズをご指定下さい
 ■ハブ穴径:φ15(15mm)/60°テーパー形状 ■ディスク突出、Cap突出は表記が無い場合、リム深さよりディスク部分突出します。 ■MADE IN JAPAN

[MESHスベック]*専用ハブ径φ66.2の為、ハブリングは取り付け出来ません。

INCH	RIM	HOLE	P.C.D.	Super Low Type Disk (Deep Rim)					Low Type Disk					PRICE
				標準インセット	Order Inset/Outset	ディスク突出(mm)	Cap突出(mm)	リム深さ(mm)	標準インセット	Order Inset/Outset	ディスク突出(mm)	Cap突出(mm)	リム深さ(mm)	
16	5.5J	4	100	+38/+45	38 ~ 45	-1 ~ 6	9 ~ 16	23 ~ 16	+32	28 ~ 35	-1 ~ 6	-1 ~ 6	23 ~ 16	¥70,400(税抜¥64,000)
	6.0J	4	100	+32/+38/+45	32 ~ 45	-13.2 ~ -0.2	-3.2 ~ 9.8	35.5 ~ 22.5	+32/+38/	22 ~ 41	-13.2 ~ 5.8	-13.2 ~ 5.8	35.5 ~ 17	¥71,500(税抜¥65,000)
	6.5J	4	100	+32/+38/+45	26 ~ 45	-25.7 ~ -6.7	-15.7 ~ 3.3	48 ~ 29	+32/+38/+45	16 ~ 45	-25.7 ~ 3.3	-25.7 ~ 3.3	48 ~ 19	¥72,600(税抜¥66,000)
	7.0J	4	100	+32/+38/+45	19 ~ 45	-39.2 ~ -13.2	-29.2 ~ -3.2	61.5 ~ 35.5	+32/+38/+45	9 ~ 45	-39.2 ~ -3.2	-39.2 ~ -3.2	61.5 ~ 25.5	¥73,700(税抜¥67,000)
	8.0J	4	100	+32/+38/+45	7 ~ 45	-63.7 ~ -25.7	-53.7 ~ -15.7	86 ~ 48	+32/+38/+45	-3 ~ 45	-63.7 ~ -15.7	-63.7 ~ -15.7	86 ~ 38	¥75,900(税抜¥69,000)
17	5.5J	4	100	+38/+45	38 ~ 45	-1 ~ 6	9 ~ 16	23 ~ 16	+32	28 ~ 35	-1 ~ 6	-1 ~ 6	23 ~ 16	¥74,800(税抜¥68,000)
	6.0J	4	100	+32/+38/+45	32 ~ 45	-13.2 ~ -0.2	-3.2 ~ 9.8	35.5 ~ 22.5	+32/+38/	22 ~ 41	-13.2 ~ 5.8	-13.2 ~ 5.8	35.5 ~ 16.5	¥75,900(税抜¥69,000)
	6.5J	4	100	+26/+32/+38/+45	26 ~ 45	-25.7 ~ -6.7	-15.7 ~ 3.3	48 ~ 29	+26/+32/+38/+45	16 ~ 45	-25.7 ~ 3.3	-25.7 ~ 3.3	48 ~ 19	¥77,000(税抜¥70,000)
	7.0J	4	100	+32/+38/+45	19 ~ 45	-39.2 ~ -13.2	-29.2 ~ -3.2	61.5 ~ 35.5	+32/+38/+45	9 ~ 45	-39.2 ~ -3.2	-39.2 ~ -3.2	61.5 ~ 25.5	¥78,100(税抜¥71,000)
	7.5J	4	100	+32/+38/+45	13 ~ 45	-51.4 ~ -19.4	-41.4 ~ -9.4	73.5 ~ 41.5	+32/+38/+45	3 ~ 45	-51.4 ~ -9.4	-51.4 ~ -9.4	73.5 ~ 31.5	¥79,200(税抜¥72,000)
8.0J	4	100	+32/+38/+45	7 ~ 45	-63.7 ~ -25.7	-53.7 ~ -15.7	86 ~ 48	+32/+38/+45	-3 ~ 45	-63.7 ~ -15.7	-63.7 ~ -15.7	86 ~ 38	¥80,300(税抜¥73,000)	
8.5J	4	100	+32/+38/+45	0 ~ 45	-77.2 ~ -32.2	-67.2 ~ -22.2	99.5 ~ 54.5	+32/+38/+45	-10 ~ 45	-77.2 ~ -22.2	-77.2 ~ -22.2	99.5 ~ 44.5	¥81,400(税抜¥74,000)	
9.0J	4	100	+32/+38/+45	-6 ~ 45	-89.4 ~ -38.4	-79.4 ~ -28.4	111.5 ~ 60.5	+32/+38/+45	-16 ~ 45	-119.4 ~ -58.4	-119.4 ~ -58.4	111.5 ~ 50.5	¥82,500(税抜¥75,000)	

●指定色:サンセットオレンジ/チェリーピンク/カクテルグレー/カリビアンブルー/アイスシルバー(S&P)
 ●同梱パーツ:シャレン オールドスクールスタイル専用センターキャップ【¥3,300(税抜¥3,000)】、エアバルブB481S【¥1,650(税抜¥1,500)】
 ●ロングアダプターは別売となります【¥1,100(税抜¥1,000)】※ナットホール径は19HEX、17HEXの使用を推奨致します。*Order Inset/Outsetの範囲内、1mm単位でお好みのサイズをご指定下さい
 ■ハブ穴径:φ15(15mm)/60°テーパー形状 ■ディスク突出、Cap突出は表記が無い場合、リム深さよりディスク部分突出します。 ■MADE IN JAPAN



シンプルであることは誤魔化しがきかない。
でも見るたびに新しい発見がある。
SHALLEN XF-55 / XR-75。
玄人好みの逸品。

SPECIAL THANKS @takuyan100

SHALLEN XF-55

シャレン エクセスエフ ダブルファイブ

18 19 20 スポーク

MADE IN JAPAN



XF-55

DIAMOND FINISH ×
BROWNE D BLACK (20inch)



※全インチの5-120は数量限定となります。

INCH	RIM	HOLE	P.C.D.	Super Low Type Disk (Deep Rim)		Low Type Disk		High Type Disk (Big Caliper)		PRICE
				Flat Inset (+0)	Order Inset/Outset	Flat Inset (+0)	Order Inset/Outset	Flat Inset (+0)	Order Inset/Outset	
18	7.0J	5	100/114.3	48	17(61) ~ 55(23)	38	9(61) ~ 45(25)	22	-7(61) ~ 29(25)	¥84,700 (税抜¥77,000)
	7.5J	5	100/114.3	54	11(74) ~ 55(31)	44	3(74) ~ 55(26)	28	-13(73) ~ 35(25)	¥85,800 (税抜¥78,000)
	8.0J	5	100/114.3	61	5(87) ~ 55(36)	51	-3(87) ~ 55(28)	35	-19(87) ~ 42(26)	¥86,900 (税抜¥79,000)
	8.5J	5	100/114.3	67	-2(99) ~ 55(42)	57	-10(99) ~ 55(34)	41	-26(99) ~ 48(25)	¥88,000 (税抜¥80,000)
	9.0J	5	100/114.3	73	-8(111) ~ 55(48)	63	-16(111) ~ 55(40)	47	-32(111) ~ 54(25)	¥89,100 (税抜¥81,000)
	9.5J	5	100/114.3	80	-14(124) ~ 55(55)	70	-22(124) ~ 55(47)	54	-38(124) ~ 55(31)	¥90,200 (税抜¥82,000)
	10.0J	5	100/114.3	86	-21(137) ~ 55(61)	76	-29(137) ~ 55(53)	60	-45(137) ~ 55(37)	¥91,300 (税抜¥83,000)
	7.5J	5	100/114.3/120	54	13(74) ~ 55(32)	44	3(74) ~ 55(26)	28	-13(73) ~ 35(25)	¥97,900 (税抜¥89,000)
	8.0J	5	100/114.3/120	61	7(87) ~ 55(38)	51	-3(87) ~ 55(28)	35	-19(87) ~ 42(26)	¥99,000 (税抜¥90,000)
	8.5J	5	100/114.3/120	67	0(99) ~ 55(44)	57	-10(99) ~ 55(34)	41	-26(99) ~ 48(25)	¥100,100 (税抜¥91,000)
19	9.0J	5	100/114.3/120	73	-6(111) ~ 55(50)	63	-16(111) ~ 55(40)	47	-32(111) ~ 54(25)	¥101,200 (税抜¥92,000)
	9.5J	5	100/114.3/120	80	-12(124) ~ 55(57)	70	-22(124) ~ 55(47)	54	-38(124) ~ 55(31)	¥102,300 (税抜¥93,000)
	10.0J	5	100/114.3/120	86	-19(137) ~ 55(63)	76	-29(137) ~ 55(53)	60	-45(137) ~ 55(37)	¥103,400 (税抜¥94,000)
	8.0J	5	100/114.3	61	10(83) ~ 55(38)	51	0(83) ~ 55(28)	35	-16(83) ~ 42(25)	¥113,300 (税抜¥103,000)
	8.5J	5	100/114.3	67	4(95) ~ 55(44)	57	-6(95) ~ 55(34)	41	-22(95) ~ 48(25)	¥114,400 (税抜¥104,000)
	9.0J	5	100/114.3	73	-2(107) ~ 55(50)	63	-12(107) ~ 55(40)	47	-28(107) ~ 54(25)	¥115,500 (税抜¥105,000)
	9.5J	5	100/114.3	80	-9(121) ~ 55(57)	70	-19(121) ~ 55(47)	54	-35(121) ~ 55(31)	¥116,600 (税抜¥106,000)
	10.0J	5	100/114.3	86	-15(133) ~ 55(63)	76	-25(133) ~ 55(53)	60	-41(133) ~ 55(37)	¥117,700 (税抜¥107,000)

●設定色:ダイヤモンドフィニッシュブラック
●同軸ハブ:シグネチャーシリーズ専用4ピース構造センターキャップ[¥3,300(税抜¥3,000)]、エアバルブ[¥1,650(税抜¥1,500)]
●ロングアダプターは別売となります[¥1,100(税抜¥1,000)]
※ご注文はOrder Inset/Outsetの範囲内、1mm単位でお好みのサイズをご指定下さい
※Flat Insetとは、リム端面とディスク最高突出部の差(リム深さ)を表します。Flat InsetよりInset数値が小さい場合はディスク突出はありませぬ。記載してあるFlat Insetはリム深さ計算のための参考値です。ご注文はOrder Insetの範囲の中よりお選び下さい。
※Inset欄の()内数値はリム端面とディスク接合部の差(リム深さ)になります。またInset欄の()内数値が赤字はリム端面からディスク突出数値になります 単位:mm
製品仕様(5-114.3/5-100) ◆H-PCD=5-120はハブ径が72.5となります ◆MADE IN JAPAN ◆ボルト穴径:φ13(13mm)/60°テーパ形状

SHALLEN XR-75

シャレン エクセスアールセブンティファイブ

19 20 スポーク

MADE IN JAPAN



XR-75

DIAMOND FINISH ×
BROWNE D BLACK (20inch)



※全インチの5-100/112/120は数量限定となります。

INCH	RIM	HOLE	P.C.D.	Super Low Type Disk (Deep Rim)		Low Type Disk		High Type Disk (Big Caliper)		PRICE
				Flat Inset (+0)	Order Inset/Outset	Flat Inset (+0)	Order Inset/Outset	Flat Inset (+0)	Order Inset/Outset	
19	7.5J	5	100/112/114.3/120	55	23(66)~55(34)	45	13(66)~48(30)	29	-3(66)~32(31)	¥97,900 (税抜¥89,000)
	8.0J	5	100/112/114.3/120	61	17(78)~55(40)	51	7(78)~55(30)	35	-9(78)~39(30)	¥99,000 (税抜¥90,000)
	8.5J	5	100/112/114.3/120	67	10(91)~55(46)	57	0(91)~55(36)	41	-16(91)~45(30)	¥100,100 (税抜¥91,000)
	9.0J	5	100/112/114.3/120	74	4(103)~55(52)	64	-6(103)~55(42)	48	-22(103)~52(30)	¥101,200 (税抜¥92,000)
	9.5J	5	100/112/114.3/120	80	-2(116)~55(59)	70	-12(116)~55(49)	54	-28(116)~55(33)	¥102,300 (税抜¥93,000)
	10.0J	5	100/112/114.3/120	86	-9(129)~55(65)	76	-19(129)~55(55)	60	-35(129)~55(39)	¥103,400 (税抜¥94,000)
20	8.0J	5	100/112/114.3/120	60	17(78)~55(40)	50	7(78)~55(30)	34	-9(78)~39(30)	¥113,300 (税抜¥103,000)
	8.5J	5	100/112/114.3/120	66	10(91)~55(46)	56	0(91)~55(36)	40	-16(91)~45(30)	¥114,400 (税抜¥104,000)
	9.0J	5	100/112/114.3/120	73	4(103)~55(52)	63	-6(103)~55(42)	47	-22(103)~52(30)	¥115,500 (税抜¥105,000)
	9.5J	5	100/112/114.3/120	79	-2(116)~55(59)	69	-12(116)~55(49)	53	-28(116)~55(33)	¥116,600 (税抜¥106,000)
	10.0J	5	100/112/114.3/120	85	-9(129)~55(65)	75	-19(129)~55(55)	59	-35(129)~55(39)	¥117,700 (税抜¥107,000)

●設定色:ダイヤモンドフィニッシュブラック
●同軸ハブ:シグネチャーシリーズ専用4ピース構造センターキャップ[¥3,300(税抜¥3,000)]、エアバルブ[VVB481S][¥1,650(税抜¥1,500)]
●ロングアダプターは別売となります[¥1,100(税抜¥1,000)] ※ご注文はOrder Inset/Outsetの範囲内、1mm単位でお好みのサイズをご指定下さい
※Flat Insetとは、リム端面とディスク最高突出部の差(リム深さ)を表します。Flat InsetよりInset数値が小さい場合はディスク突出はありませぬ。記載してあるFlat Insetはリム深さ計算のための参考値です。ご注文はOrder Insetの範囲の中よりお選び下さい。
※Inset欄の()内数値はリム端面とディスク接合部の差(リム深さ)になります。またInset欄の()内数値が赤字はリム端面からディスク突出数値になります 単位:mm
※赤字が突出数値ではありません。Flat Insetとの差が突出数値になります。
※H-PCD=5-100は540K適合商品になります ※H-PCD=5-100はSuper Low Disk, Low Diskのみに設定となります。
◆ボルト穴径:φ13(13mm)/60°テーパ形状
◆ボルト穴径:φ15(15mm)/60°テーパ形状(5-112/5-120) 製品仕様(5-114.3/5-100)
◆H-PCD=5-120はハブ径が72.5となります ◆H-PCD=5-112はハブ径が66.5となります。
◆MADE IN JAPAN

DANGER 5-120(19/20インチ)は下記車種には装着できません。
危険 BMW(X57A)乗り、X5(F15)、Active Hybrid X6、XM(G09)、ランドローバー、ロールスロイス、ペントレー、トヨタ センチュリー[GRG75]、アルファード/ヴェルファイア[Executive Lounge E-Four]

DANGER 5-112(20インチ)は下記車種には装着できません。
危険 メルセデスベンツ[GLクラス、GLSクラス、R350 4MATIC(12年製出庫)、R550 4MATIC、ML63 4MATIC、S550 PLUG-IN HYBRID、Vクラス[W447]、GLE63S 4MATIC、EQC400、GLEクラス[167系]、S580e、EQE350+、EQE350(SUV)、EQE53、EQS450+、EQS53、EQS SUV、EQB350 4MATIC、GLC350e、AMG E53 HYBRID、AMG S63e)、ペントレー、マイバッハ[67、B2]、マイバッハGLS600、マイバッハEQS680、BMW(X57A)乗り、X5、XV、X7、iX、iX3、アルビナ XB7、i7]及びアウディ(e-tron、Q8 e-tron、Q8 sportback e-tron、SQ8 sportback e-tron)

DANGER 5-120(19インチ)は下記車種には装着できません。
危険 BMW(X57A)乗り、X5(F15)、Active Hybrid X6、XM(G09)、ランドローバー、ロールスロイス、ペントレー、トヨタ センチュリー[GRG75]、アルファード/ヴェルファイア[Executive Lounge E-Four]



MODELART
REVIVER
AUTO MOBILE ENGINEERING



継承と伝承。

MODELARTの始まりは1990年に遡ります。ディッシュホイールが全盛期だった時代に、あえて有機的かつ独創的な5スポークに挑戦し、オンリーワンの世界観を築き上げました。MODELARTシリーズが見据えている世界観とは、アルミホイールが絵画や彫刻と同じベクトルで完結すること。他商品をベンチマーキングすることなく、ただ闇雲に流行を追いかけることもせず、私たちの中から生まれてくる美意識の芽を具体的なコンセプトに定着させ立体造形化し、試行錯誤を経て磨き上げています。このアートの領域から生まれたデザインを、機能的かつすぐれたプロダクト製品へと昇華させるフェーズにおいても、一切の妥協はありません。製造工程を優先すれば歩留まり率の高い、コストを抑えた製品ができるのですがそこで美しさが犠牲になることを許しません。

Consistent & Custom Made.

The beginning of Modelart dates back from 1990. In the era when the "dish wheel" is at its peak, we have dared to challenge organic and inventive 5-spoke design and built a one-of-a-kind masterpiece. The Modelart series is looking at a world standard for aluminum wheels with the artistry as of sculptures and paintings. An original design that is born from a concrete concept polished up through trial and error. Giving emphasis on the manufacturing process is our top priority.

MODELART REVIVER モデラート リヴァイバー

20 21 スポーク

MADE IN JAPAN



OXIDIZED SILVER (21inch)

LUSTER GUNMETALLIC x BRILLIANT FINISH (21inch)

OXIDIZED SILVER (20inch)

LUSTER GUNMETALLIC x BRILLIANT FINISH (20inch)

セレクトビースポルト



クロームビースポルト (標準) クラシカルビースポルト (本体価格より税込¥3,300UP)

セレクトインナーリム



クリアアルマイト (標準) ブラックアルマイト (本体価格より税込¥8,800UP)

セレクトアウターリム



クリアアルマイト (標準) ブラックアルマイト (本体価格より税込¥8,800UP)

【別売パーツ】

ボルト (17HEX M14x1.5 60度テーパ) + ハブリング (73/60)セット
●メッキボルトセット ¥28,600(税込¥26,000)
●ブラックボルトセット ¥32,560(税込¥29,600)



メッキボルト ブラックボルト ハブリング

●設定色:オキシダイスシルバー、ラスタガンメタリックxブリリアントフィニッシュ
●価格はオキシダイスシルバーの価格になります。スタガンメタリックxブリリアントフィニッシュは¥11,000(税込¥10,000)アップとなります。
●別売パーツ:センターキャップ [¥5,500(税込¥5,000)]、エアバルブ [¥1,650(税込¥1,500)]、DISKオーナメント [¥1,100(税込¥1,000)]、ロングアダプター(4本1個) [¥1,100(税込¥1,000)]
●オプションパーツ:20インチエアセンサー+バルブ取付用ロングバルブキャップセット [¥2,200(税込¥2,000)/1個]、
●MADE IN JAPAN
●JWL規格適合品(5-112:705kg/5-114:690kg/5-120:815kg)
●ボルト穴径:ø15(15mm)/60°テーパ形状 ※赤字はDISKがFIMより1.3mm突出します。
※21インチはTPMSは非対応となります。 ※オプション価格はお問い合わせください。

DANGER 5-120(20インチ)は下記車種には装着できません。
BMW iX57 iX57i, X5(F15), Active Hybrid X6, X(M)G09], ランドローバー、ロールスロイス、ベンツ、トヨタ センチュリー (GRG75)、アルファード/グランドグランド

DANGER 5-112(20/21インチ)は下記車種には装着できません。
メルセデスベンツ(GLクラス、GLSクラス、R350 4MATIC、R550 4MATIC、ML63 4MATIC、S550 PLUG-IN HYBRID、Vクラス(W447)、GLE63S 4MATIC、EQC400、GLEクラス(167R)、S580e、EQE350+、EQE350(SUV)、EQE53、EQS450+、EQS53、EQS SUV、EQB350 4MATIC、GLC350e、AMG E53 HYBRID、AMG S63E)、ベンツレー、マイバツ(H57.62)、マイバツ(GLS600、マイバツ(EQ6300、BMW X5 7人乗り、X5 PHV、X7、IX、IX3、アルビノ XB7、7)及びe-tron、Q8 e-tron、Q8 sportback e-tron、SQ8 sportback e-tron)

20inch

FRONT/DISK《CV-concave》SHI-DISK 5-114/5-120

SIZE	リム長/INSET							PRICE
	58mm	71mm	84mm	96mm	109mm	122mm	135mm	
20x8.5J	23	10						¥144,100(税別¥131,000)
20x9.0J	29	16	3					¥146,300(税別¥133,000)
20x9.5J	35	22	10	-3				¥148,500(税別¥135,000)
20x10.0J	42	29	16	4	-9			¥150,700(税別¥137,000)
20x10.5J		35	22	10	-3	-16		¥152,900(税別¥139,000)
20x11.0J		41	29	16	3	-9	-22	¥155,100(税別¥141,000)
20x11.5J			35	23	10	-3	-16	¥157,300(税別¥143,000)
20x12.0J				29	16	3	-10	¥159,500(税別¥145,000)
20x12.5J					22	10	-3	¥161,700(税別¥147,000)

FRONT/DISK《CV-concave》HI-DISK 5-112/5-114/5-120

SIZE	リム長/INSET							PRICE
	58mm	71mm	84mm	96mm	109mm	122mm	135mm	
20x8.5J	33	20						¥144,100(税別¥131,000)
20x9.0J	39	26	13					¥146,300(税別¥133,000)
20x9.5J	45	32	20	7				¥148,500(税別¥135,000)
20x10.0J		39	26	14	1			¥150,700(税別¥137,000)
20x10.5J		45	32	20	7	-6		¥152,900(税別¥139,000)
20x11.0J			39	26	13	1	-12	¥155,100(税別¥141,000)
20x11.5J				33	20	7	-6	¥157,300(税別¥143,000)
20x12.0J				39	26	13	0	¥159,500(税別¥145,000)
20x12.5J					32	20	7	¥161,700(税別¥147,000)

FRONT/DISK《CV-concave》LO-DISK 5-112/5-114/5-120

SIZE	リム長/INSET							PRICE
	58mm	71mm	84mm	96mm	109mm	122mm	135mm	
20x8.5J	43	30						¥144,100(税別¥131,000)
20x9.0J	49	36	23					¥146,300(税別¥133,000)
20x9.5J		42	30	17				¥148,500(税別¥135,000)
20x10.0J		49	36	24	11			¥150,700(税別¥137,000)
20x10.5J			42	30	17	4		¥152,900(税別¥139,000)
20x11.0J			49	36	23	11	-2	¥155,100(税別¥141,000)
20x11.5J				43	30	17	4	¥157,300(税別¥143,000)
20x12.0J				49	36	23	10	¥159,500(税別¥145,000)
20x12.5J					42	30	17	¥161,700(税別¥147,000)

REAR/DISK《DCV-deep concave》5-112/5-114/5-120

SIZE	リム長/INSET							PRICE	
	58mm	71mm	84mm	96mm	109mm	122mm	135mm		
20x9.0J			22					¥146,300(税別¥133,000)	
20x9.5J			29	16				¥148,500(税別¥135,000)	
20x10.0J			35	23	10			¥150,700(税別¥137,000)	
20x10.5J			41	29	16	3		¥152,900(税別¥139,000)	
20x11.0J			48	35	22	10	-3	¥155,100(税別¥141,000)	
20x11.5J				54	42	29	3	¥157,300(税別¥143,000)	
20x12.0J					48	35	22	9	¥159,500(税別¥145,000)
20x12.5J						41	29	16	¥161,700(税別¥147,000)

21inch

FRONT/DISK《CV-concave》SHI-DISK 5-114/5-120

SIZE	リム長/INSET					PRICE
	58mm	71mm	84mm	96mm	109mm	
21x8.5J	23	10				¥163,900(税別¥149,000)
21x9.0J	29	16	3			¥166,100(税別¥151,000)
21x9.5J	35	22	10	-3		¥168,300(税別¥153,000)
21x10.0J		29	16	4	-9	¥170,500(税別¥155,000)
21x10.5J			22	10	-3	¥172,700(税別¥157,000)
21x11.0J				16	3	¥174,900(税別¥159,000)
21x11.5J					10	¥177,100(税別¥161,000)

FRONT/DISK《CV-concave》HI-DISK 5-112/5-114/5-120

SIZE	リム長/INSET					PRICE
	58mm	71mm	84mm	96mm	109mm	
21x8.5J	33	20				¥163,900(税別¥149,000)
21x9.0J	39	26	13			¥166,100(税別¥151,000)
21x9.5J	45	32	20	7		¥168,300(税別¥153,000)
21x10.0J		39	26	14	1	¥170,500(税別¥155,000)
21x10.5J			32	20	7	¥172,700(税別¥157,000)
21x11.0J				26	13	¥174,900(税別¥159,000)
21x11.5J					20	¥177,100(税別¥161,000)

FRONT/DISK《CV-concave》LO-DISK 5-112/5-114/5-120

SIZE	リム長/INSET					PRICE
	58mm	71mm	84mm	96mm	109mm	
21x8.5J	43	30				¥163,900(税別¥149,000)
21x9.0J	49	36	23			¥166,100(税別¥151,000)
21x9.5J		42	30	17		¥168,300(税別¥153,000)
21x10.0J		49	36	24	11	¥170,500(税別¥155,000)
21x10.5J			42	30	17	¥172,700(税別¥157,000)
21x11.0J				36	23	¥174,900(税別¥159,000)
21x11.5J					30	¥177,100(税別¥161,000)

REAR/DISK《DCV-deep concave》5-112/5-114/5-120

SIZE	リム長/INSET					PRICE
	58mm	71mm	84mm	96mm	109mm	
21x9.0J			22			¥166,100(税別¥151,000)
21x9.5J			29	16		¥168,300(税別¥153,000)
21x10.0J			35	23	10	¥170,500(税別¥155,000)
21x10.5J			41	29	16	¥172,700(税別¥157,000)
21x11.0J				35	22	¥174,900(税別¥159,000)
21x11.5J					29	¥177,100(税別¥161,000)

fatlace

fatlace FZ01



流れを創る、スタイルを超えて。

Fatlace - カーカルチャーの心臓部から。
革新と伝統が交錯する場所、ここで出会うのはただひとつの真実。

SPECIAL THANKS @GF_NB8C



SPECIAL THANKS おいちゃん



SPECIAL THANKS タイヤ館水戸けやき台



SPECIAL THANKS sikeZo1125

fatlace-FZ01

ファットレース エフゼットワン



14 15 ディッシュ

水抜加工 TPMS対応 JWL適合品 VIA合格品 JWA認定品 1PIECE 10238-00 187-00 FZ1 社内コード

NICKEL



14×6.0J
(Cap type:Lo)



14×9.0J
(Cap type:Hi)



15×8.0J
(Cap type:Lo)

SIZE	INSET	HOLE	P.C.D.	最大突出	ハブ径	ハブ高	キャップタイプ	PRICE
14×6.0J	38	4	100	0.0mm	φ73	50.0mm	Lo 100	¥40,700 (税抜¥37,000)
14×7.0J	25	4	100	0.0mm	φ73	50.0mm	Lo 100	¥41,800 (税抜¥38,000)
14×8.0J	-5	4	114.3	0.0mm	φ75	55.5mm	Hi 114	¥42,900 (税抜¥39,000)
14×9.0J	-10	4	114.3	0.0mm	φ75	55.5mm	Hi 114	¥44,000 (税抜¥40,000)
15×7.0J	35	4	100	0.0mm	φ73	50.0mm	Lo 100	¥46,200 (税抜¥42,000)
15×8.0J	25	4	100	0.0mm	φ73	50.0mm	Lo 100	¥47,300 (税抜¥43,000)

●指定色:NICKEL(ニッケル・マットダークガンメタホリッシュ)
●同梱パーツ:センターキャップ[V3,850(税抜¥3,500)],エアバルブ[V1,650(税抜¥1,500)]
●キャップタイプ:Lo type, Hi type

LOWENHART



FLG.1 別次元へと導く新たなスタイル。

SPECIAL THANKS GMG

LOWENHART FLG_1 レーベンハート エフェルジー 1

FORGED



22 24 スポーク



GLOSS BLACK × POLISH

SBC

MATTE BLACK

SIZE	INSET	HOLE	P.C.D.	最大突出	ハブ径	ハブ高	PRICE(グロスブラック×ポリッシュ/マットブラック)	PRICE(SBC)
22×10.0J	50	6	139.7	—	φ95.1	38.8mm	¥137,500(税抜¥125,000)	¥170,500(税抜¥155,000)
	55*	6	139.7	—	φ95.1	38.0mm		
22×10.5J	10	6	139.7	—	φ95.1	39.0mm	¥143,000(税抜¥130,000)	¥176,000(税抜¥160,000)
24×10.0J	50	6	139.7	—	φ95.1	37.5mm	¥220,000(税抜¥200,000)	¥253,000(税抜¥230,000)
24×10.5J	10	6	139.7	—	φ95.1	39.0mm	¥231,000(税抜¥210,000)	¥264,000(税抜¥240,000)

●設定色:グロスブラック×ポリッシュ、SBC、マットブラック※22×10.0J INSET55にはSBCの設定がありません。
 ●同梱パーツ:センターキャップ[¥3,300(税抜¥3,000)],PACIFIC社製S91Bエアバルブ[¥1,100(税抜¥1,000)]
 ■ボルト穴径:φ15(15mm)/60°テーパ形状
 ※FLG_1は全てのサイズがカスタムセッティングとなっています。ランドクルーザー300ノーマルフェンダーで10.0J インセット50を装着される際はフェンダーガーニッシュもあわせて装着される事を推奨いたします。
 ※22インチ、24インチ共に10.5Jインセット10はオーバーフェンダー装着用サイズになります。 ■JWL/JWL-T規格適合品

LOWENHART RC05 レーベンハート アールシーゼロファイブ



RC05

17 スポーク



GUNMETAL

GUNMETAL × BRONZE CLEAR

BRUSHED

SIZE	INSET	HOLE	P.C.D.	ハブ径	PRICE(ガンメタル)	PRICE(ガンメタル×ブロンズクリア)	PRICE(ブラッシュド)
17×8.5J	0	5	127	φ71.5	¥69,960(税抜¥63,600)	¥73,920(税抜¥67,200)	¥83,160(税抜¥75,600)
	0	5	150*	φ110			
	0	6	139.7	φ106.2			

●設定色:ガンメタル、ガンメタル×ブロンズクリア、ブラッシュド
 ●同梱パーツ:センターキャップ[¥3,300(税抜¥3,000)],PACIFIC社製TR413スチールバルブ[¥1,100(税抜¥1,000)]
 ※5-150はセンターキャップレス仕様です。(キャップは付属しません)
 ■JWL-T規格適合品 ■構造:鍛造1ピース(フローフォーミング)

LOWENHART RC06F FORGED レーベンハート アールシーゼロシックスエフ



RC06F FORGED

18 スポーク



GUNMETAL



BRUSHED

SIZE	INSET	HOLE	P.C.D.	ハブ径	PRICE(ガンメタル)	PRICE(ブラッシュド)
18×9.0J	0	6	139.7	φ110	¥184,800(税抜¥168,000)	¥198,000(税抜¥180,000)

●設定色:ガンメタル、ブラッシュド
 ●同梱パーツ:センターキャップ[¥3,300(税抜¥3,000)],PACIFIC社製TR413スチールバルブ[¥1,100(税抜¥1,000)]
 ■JWL-T規格適合品
 ■構造:鍛造1ピース

DANGER 6-139(18インチ)は下記車種には装着できません。
危険 LEXUS LX700h

LOWENHART MC08F FORGED レーベンハート エムシーゼロエイトエフ



MC08F FORGED

20 スポーク



GUNMETAL



MATTE BLACK × REDLINE

SIZE	INSET	HOLE	P.C.D.	ハブ径	PRICE(ガンメタル)	PRICE(マットブラック×レッドライン)
20×10.0J	25	5	120	φ72.6	¥158,400(税抜¥144,000)	-
	35	5	130	φ84.1		
					-	¥184,800(税抜¥168,000)

●設定色:ガンメタル(INSET25)、マットブラック×レッドライン(INSET35)
 ●同梱パーツ:センターカバー[¥5,500(税抜¥5,000)],PACIFIC社製TR413スチールバルブ[¥1,100(税抜¥1,000)]
 ■JWL-T規格適合品 ■構造:鍛造1ピース ■JWL規格適合品(815kg)

DANGER 5-130(20インチ)は下記車種には装着できません。
危険 メルセデスベンツ(G580)



by **AME**[®]
 AUTO MOBILE ENGINEERING

DNAはそのままに、コストパフォーマンスに優れたラインナップ。それが by AME

『誰よりも一歩先を行く先鋭的なブランド』をスローガンに、1981年に立ち上げたKYOHO CORPORATIONのオリジナルブランド『AME』。

様々なアイデアと技術革新で、多くの世界初、日本初、業界初となるホイールを世に送り出し、経験を重ねドレスアップ業界を牽引するブランドとして成熟。

そんなAMEが自信を持って送り出す新カテゴリー『by AME』。

by AMEとはAMEの拘りはそのままに、優れた品質とコストパフォーマンスを実現する、ミドルからベーシッククラスのホイールシリーズ群。AMEブランド開発者によるホイールデザインと設計を、AME監修による海外工場^{※1}での一括生産により、優れたデザインと品質をお求めやすい価格でご提供いたします。 ※1:一部製品を除く。

ドレスアップを安心安全に楽しんでいただける品質のby AMEホイールをリーズナブルにお楽しみください。

STEINER
 SUPERIORITY

Taylor
 ALLOY
 MANAGED BY AME

SWALK
 casual wheels

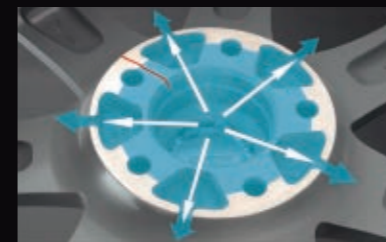
Circular
 MANAGED BY ENKEI

PPX

Hawaii Decor

EBM

EURO
 EURO



塩害低減対策設計

水抜き穴を設け腐食の原因となる、水分を素早く排出する塩害低減対策を、他社に先駆けて導入しました。



業界初への取り組み

AMEは数々の世界初/業界初に取り組んできました。シュタイナーFIXでは、ロゴ部にチタンカラーを施し存在感と高級感を演出させる仕様となっています。



強度基準も通常の20%アップ

AMEでは自主的にVIA基準の20%UPを課し、更なる安心、安全を追求しています。

STEINER SUPERIORITY



STEINER EMX SUPERIORITY



DEEP GUNMETAL x POLISH
21inch

DEEP GUNMETAL x POLISH
20inch

DEEP GUNMETAL x POLISH
18inch

DEEP GUNMETAL x POLISH
15inch

STEINER EMX シュタイナー イーエムエックス

15 18 19 20 21 スポーク



SIZE	INSET	HOLE	P.C.D.	最大突出	リム深度	ハブ径	ハブ高	PRICE
15x4.5J	45	4	100	9.7mm	28.3mm	φ67.1	26.5mm	¥38,500(税抜¥35,000)
18x7.5J	45	5	114.3	0.0mm	25.5mm	φ73.1	39.0mm	¥64,900(税抜¥59,000)
19x8.0J	42	5	114.3	0.0mm	45.0mm	φ73.1	42.0mm	¥73,700(税抜¥67,000)
19x9.0J	45	5	100	0.0mm	45.0mm	φ67.1	39.0mm	¥74,800(税抜¥68,000)
20x8.5J	40	5	114.3	0.0mm	66.4mm	φ73.1	42.0mm	¥74,800(税抜¥68,000)
20x9.5J	35	5	114.3	0.0mm	50.0mm	φ73.1	49.0mm	¥83,050(税抜¥75,500)
20x8.5J	42	5	120	0.0mm	50.0mm	φ73.1	42.0mm	¥84,150(税抜¥76,500)
21x8.5J	40	5	114.3	0.0mm	64.6mm	φ73.1	44.0mm	¥97,350(税抜¥88,500)
21x8.5J	42	5	120	0.0mm	64.6mm	φ73.1	42.0mm	¥97,350(税抜¥88,500)

●指定色: ディープガンメタル×ポリッシュ
 ●同梱パーツ: センターキャップ [¥4,400(税抜¥4,000)], PACIFIC社製エアバルブTR413C(スリーブ+AMEバルブキャップ付) [¥1,100(税抜¥1,000)]
 ■JWL規格適合品 ●720kg



DANGER 5-120(20インチ)は下記車種には装着できません。
 危険 BMW(X57人乗り、X5(F15)、X1(M109)), ランドローバー、
 ロールスロイス、ベントレー、トヨタセンチュリー(GRG75)



Giving up is not an option.

ドレスアップの理想はそう簡単には諦められない。そんな想いをかなえるのが、時流のデザインと信頼の品質をリーズナブルにセレクトできるSTEINERシリーズ。「高品質なハイデザインをお求め易く」をコンセプトに掲げるSTEINERシリーズ。シュタイナーシリーズはモノブロック構造でありながら、そのリムセットアップに拘って来ました。それは、アフターホイールだからこそ出来る表現としてバランスの取れたリムを各サイズで設定。セダン、ミニバン等でフロント、リアの違いを出すことも可能です。コンパクトクラスからビッグサイズミニバンまで、あらゆる愛車でこのクオリティを感じていただきたい。

In the idea of Automotive dress up, giving up is not an option. With this mindset, STEINER series was produced to select the highest quality design and reliability on the present stream generation. The Steiner series concept is to produce high quality design in a Monoblock structure focusing on its rim setup and has a balanced rim set for each size carefully crafted in the process. With the Steiner series, it is made possible to make a unique difference between the front and rear design with sedans, minivans etc.

SPECIAL THANKS admiration

STEINER LGX SUPERIORITY



METEOR BLACK × POLISH
20inch



METEOR BLACK × POLISH
15inch

STEINER LGX シュタイナー エルジーエックス

15 18 19 20 21 スポーク



SIZE	INSET	HOLE	P.C.D.	最大突出	ハブ径	ハブ高	PRICE
15×4.5J	45	4	100	9.8mm	φ67.1	24.4mm	¥37,400(税抜¥34,000)
18×7.5J	45	5	114.3	5.8mm	φ73.1	36.7mm	¥62,700(税抜¥57,000)
19×7.0J	40	5	114.3	3.0mm	φ73.1	35.5mm	¥70,400(税抜¥64,000)
19×8.0J	42	5	114.3	1.8mm	φ73.1	33.0mm	¥71,500(税抜¥65,000)
20×8.0J	40	5	114.3	1.9mm	φ73.1	33.0mm	¥79,750(税抜¥72,500)
20×8.5J	42	5	120	2.0mm	φ73.1	31.0mm	¥80,300(税抜¥73,000)
21×8.0J	40	5	114.3	2.1mm	φ73.1	33.0mm	¥94,050(税抜¥85,500)
21×8.5J	42	5	120	1.4mm	φ73.1	30.0mm	¥94,600(税抜¥86,000)

●設定色:メテオブラック×ポリッシュ
●中心キャップ:センターキャップ【¥4,400(税抜¥4,000)】、PACIFIC社製エアバルブTR413C(スリーブ+AME/バルブキャップ付)【¥1,100(税抜¥1,000)】
●JWL規格適合品
●720kg



DANGER 5-120(20インチ)は下記車種には装着できません。
危険 BMW(X57人乗り、X5(F15)、XM(G09))、ランドローバー、
ロールスロイス、ベントレー、トヨタセンチュリー(GR75)

STEINER FTX
SUPERIORITY



STEINER FTX シュタイナー エフティーエックス



14 15 16 17 18 19 20 メッシュ

水抜加工 TPMS対応 JWL適合品 JWL-T適合品 VIA適合品 JAW認定品 1 PIECE 10200-00 104-20 FTX 社内コード



SIZE	INSET	HOLE	P.C.D.	最大突出	リム深度	ハブ径	ハブ高	PRICE
14x4.5J	45	4	100	8.3mm	11.2mm	φ67	27.6mm	¥34,100(税抜¥31,000)
15x4.5J	45	4	100	8.4mm	11.2mm	φ67	27.6mm	¥37,400(税抜¥34,000)
15x5.5J	39	4	100	-	18.8mm	φ67	36.1mm	¥38,500(税抜¥35,000)
16x5.0J	45	4	100	2.1mm	19.7mm	φ67	27.6mm	¥43,450(税抜¥39,500)
16x6.0J	40	4	100	4.1mm	17.7mm	φ67	47.4mm	¥44,550(税抜¥40,500)
17x6.5J	52	4	100	4.1mm	17.7mm	φ67	35.4mm	¥52,250(税抜¥47,500)
17x7.0J	45	4	100	-	35.7mm	φ67	35.4mm	¥52,250(税抜¥47,500)
17x7.0J	48	5	100	-	27.2mm	φ67	33.0mm	¥53,900(税抜¥49,000)
17x7.0J	48	5	100	-	27.2mm	φ67	41.0mm	
18x7.5J	48	5	114.3	-	27.2mm	φ73	41.0mm	¥62,700(税抜¥57,000)
18x7.5J	53	5	114.3	-	27.2mm	φ73	36.0mm	
18x8.0J	38	5	114.3	-	27.2mm	φ73	38.3mm	
18x8.0J	38	5	120	2.9mm	27.2mm	φ60	38.3mm	¥63,250(税抜¥57,500)
18x8.0J	45	5	100	2.9mm	20.2mm	φ67	36.5mm	
19x8.0J	35	5	114.3	2.9mm	20.2mm	φ73	46.5mm	
19x8.0J	35	5	120	2.9mm	20.2mm	φ60	46.5mm	¥71,500(税抜¥65,000)
19x8.0J	48	5	114.3	2.9mm	20.2mm	φ73	33.5mm	
19x9.0J	40	5	114.3	-	51.9mm	φ73	33.5mm	¥72,600(税抜¥66,000)
19x9.0J	35	5	114.3	-	42.7mm	φ73	45.0mm	
20x8.5J	42	5	120	-	42.7mm	φ60	45.0mm	¥80,300(税抜¥73,000)
20x8.5J	48	5	114.3	-	42.7mm	φ73	32.0mm	
20x9.5J	40	5	114.3	-	62.4mm	φ73	33.0mm	¥81,400(税抜¥74,000)

●設定色:オニキスブラック×リムポリッシュ、サテンシルバー×リムポリッシュ
 ●同梱パーツ:センターキャップ[¥3,300(税抜¥3,000)]、PACIFIC社製エアバルブTR413C(スリープ+AME/バルブキャップ付)[¥1,100(税抜¥1,000)]
 バルブエクステンションφ14×4.5、15×4.5、15×5.5、16×5.0、16×6.0のみ付属[¥605(税抜¥550)] ■JWL規格適合品 ■TPMS取付可
 ●PCDS-120の荷重は815kgを設定しております ■バルブ穴径:φ15(15mm)/60°テーパ形状

For HIACE



17inch
ONYX BLACK x RIMPOLISH



17inch
SATIN SILVER x RIMPOLISH



SIZE	INSET	HOLE	P.C.D.	最大突出	リム深度	ハブ径	ハブ高	PRICE
16x6.5J	38	6	139.7	-	37.7mm	φ106	36.0mm	¥47,300(税抜¥43,000)
17x6.5J	38	6	139.7	-	37.7mm	φ106	36.0mm	¥54,450(税抜¥49,500)

●設定色:オニキスブラック×リムポリッシュ、サテンシルバー×リムポリッシュ
 ●同梱パーツ:センターキャップ[¥3,300(税抜¥3,000)]、PACIFIC社製エアバルブTR413C(スリープ+AME/バルブキャップ付)[¥1,100(税抜¥1,000)]
 ■JWL規格適合品
 ■TPMS取付可
 ●PCDS-120の荷重は815kgを設定しております
 ■バルブ穴径:φ15(15mm)/60°テーパ形状



樹脂台座、アルミプレート、ホログラムシール、アクリルオーナメント、樹脂メッキトップリングの5つのパーツから構成されたセンターキャップは新規に開発されたデザイン。STEINERのロゴ部が見る角度によって七色に変化。優れた技術を持つAMEだからこそ出来る計算された逸品です。

DANGER 4-100(14インチ)は下記車種には装着できません。
危険 DAIHATSU e-ATRAI

DANGER 5-120(19/20インチ)は下記車種には装着できません。
危険 フントロー/パーティフェンダー-130



まさに名の如く、愛車を仕立てる ホイールブランド「TAYLOR」誕生。

「仕立て屋」という名を持つ、「TAYLOR/テイラー」はトヨタ/レクサス車専用設計。
こだわりの専用設計は、純正サイズを基本とし、純正キャップ・純正ナット(ボルト)が装着可能。
デザイン・コンセプトはトヨタ/レクサス専用設計という「絶対似合う、力強くあり、落ち着きも放つ」を追い求めました。



TAYLOR TL-1

テイラー ティーエルワン

ハイパーメタルブラック PC-ブラック
10228-00 185-20 10228-01 185-20
TTL 社内コード TLB 社内コード



17 18 19 20 21 スポーク



LEXUS / TOYOTA 専用設計

塩害に強い粉体(パウダー)塗料
を採用したブラック登場

NEW
COLOR



HYPER METAL BLACK
19inch 5HOLE 球面

HYPER METAL BLACK
19inch 5HOLE 平座

HYPER METAL BLACK
18inch 6HOLE 平座

PC-BLACK
18inch 5HOLE 球面

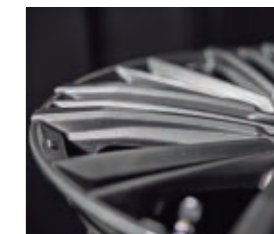
SIZE	INSET	HOLE	P.C.D.	座面形状	ハブ径	ハブ高	PRICE(ハイパーメタルブラック)	PRICE(PC-BLACK)
17×6.5J	40	5	120	平座	φ60.1	36.9mm	¥52,250(税抜¥47,500)	¥52,250(税抜¥47,500)
17×7.0J	40	5	114.3	球面	φ60.1	37.0mm	¥52,800(税抜¥48,000)	¥52,800(税抜¥48,000)
18×7.0J	40	5	120	平座	φ60.1	35.0mm	¥61,600(税抜¥56,000)	¥61,600(税抜¥56,000)
18×7.5J	38*	5	114.3	球面	φ60.1	46.4mm	¥62,150(税抜¥56,500)	¥62,150(税抜¥56,500)
	40	5	114.3	球面	φ60.1	44.4mm		
18×8.0J	50	6	139.7	平座	φ95.1	41.3mm	¥62,700(税抜¥57,000)	¥62,700(税抜¥57,000)
19×7.0J	38	5	120	平座	φ60.1	39.5mm	¥69,300(税抜¥63,000)	¥69,300(税抜¥63,000)
	30	5	120	球面	φ60.1	59.5mm		
19×8.0J	38*	5	114.3	球面	φ60.1	51.5mm	¥70,400(税抜¥64,000)	-
	40	5	114.3	球面	φ60.1	49.5mm		
20×8.0J	40	5	114.3	球面	φ60.1	36.8mm	¥78,100(税抜¥71,000)	¥78,100(税抜¥71,000)
21×8.0J	40	5	114.3	球面	φ60.1	36.9mm	¥85,800(税抜¥78,000)	¥85,800(税抜¥78,000)



ボルト(ナット)座面形状:平座



ボルト(ナット)座面形状:球面



●指定色:ハイパーメタルブラック、PC-BLACK/パウダーコート、ブラック
●同梱パーツ:センターキャップ【¥3,300(税抜¥3,000)】(レクサス純正キャップ対応形状、18x8.0J以外は純正品番42603-53140、18x8.0Jは純正品番42603-60710)。
PACF社製エアバルブTR413C(スリプ付)【¥1,100(税抜¥1,000)】
■JWL、VIA規格適合品(18×8.0JはJWL-T規格適合品) ※IS300、IS350、IS350hブレーキ対策品

SIZE	主な適合車種
17×6.5J(PCD:114.3)	プリウス(6AA-MXWH60)、ノア(6AA-ZWR90W)、ヴォクシー(6BA-MZRA90W)
17×6.5J(PCD:120)	アルファード(3BA-AGH40W)、ヴェルファイア(6AA-AAHH40W)、レクサスLM(TAWH15W)
17×7.0J	レクサスLBX(6AA-MAYH10-AWXMB)、クラウンクロスオーバー(5AA-TZSH35)、レクサスNX(6AA-AAZH25)
18×7.0J	アルファード(3BA-AGH40W)、ヴェルファイア(6AA-AAHH40W)、レクサスLM(TAWH15W)
18×7.5J	クラウンクロスオーバー(5AA-TZSH35)、クラウンスポーツ(6AA-AZSH36W)、クラウンエステート(AZSH38W)、レクサスLBX(6AA-MAYH10-AWXMB)、レクサスIS350(3BA-GSE31)【※INSET:38】、レクサスIS500(5BA-USE30)、レクサスNX(6AA-AAZH25)
18×8.0J	ランドクルーザー300(3BA-VJA300W)、ランドクルーザー250(3BA-TRJ250W)、レクサスLX(3BA-VJA310W)、レクサスGX(3BA-VJA252W)
19×7.0J	アルファード(3BA-AGH40W)、ヴェルファイア(6AA-AAHH40W)、レクサスLM(TAWH15W)
19×8.0J(PCD:120)	クラウンセダン(6AA-AZSH32)、レクサスLS EXECUTIVE(GVF55ボルト車)
19×8.0J(PCD:114.3)	クラウンクロスオーバー(5AA-TZSH35)、レクサスIS350(3BA-GSE31)【※INSET:38】、レクサスIS500(5BA-USE30)、クラウンエステート(AZSH38W)
20×8.0J	クラウンクロスオーバー(5AA-TZSH35)、クラウンスポーツ(6AA-AZSH36W)、クラウンスポーツRS(6LA-AZSH37W)、クラウンエステート(AZSH38W)、クラウンエステートRS(AZSH39W)、レクサスNX(6AA-AAZH25)、レクサスRX(5AA-TALH17)
21×8.0J	クラウンクロスオーバー(5AA-TZSH35)、クラウンスポーツ(6AA-AZSH36W)、クラウンスポーツRS(6LA-AZSH37W)、クラウンエステート(AZSH38W)、クラウンエステートRS(AZSH39W)、レクサスRX(5AA-TALH17)

DANGER 5-120(19インチ)は下記車種には装着できません。
危険 BMW(X57人乗り、X5(F15)、X1(G09))、ランドローバー、ロールスロイス、ベントレー、トヨタセンチュリー(GRG75)



「デザイン」「コンセプト」「製法」 全てを見直した「SMACK+EK M1」

軽さを求めたデザイン、コンセプト。グレイヴより最大約20%の軽量化に成功。
MAT製法を採用した「エンケイ・クオリティ」。クラスを超えたクオリティで新登場。

SMACK PLUS+EK MADE BY ENKEI M1 (ONE)

SMACK PLUS+EK MADE BY ENKEI M1 (ONE)



GLOSS BLACK x POLISH 19inch

GLOSS BLACK x POLISH 15inch

POINT.1

最大20%の軽量化!

14×4.5J → 5.36kg(グレイヴ6.6kg)
16×6.5J → 7.98kg(グレイヴ10.0kg)
18×7.5J → 10.5kg(グレイヴ12.3kg)

POINT.2

仕上げがキレイ!

エンケイ製だから安心の仕上げ。
素材・製法・塗装まで世界統一のエンケイ・クオリティで徹底管理。

POINT.3

洗いやすいデザイン!

今までのスマックシリーズと大きく異なるデザインで、開口部が大きな5スポークなので洗いやすくメンテナンスがラクチン!

SMACK +EK M1

スマック プラスイーケイ エムワン

MADE BY ENKEI



14 15 16 17 18 19 20 スポーク



SIZE	INSET	HOLE	P.C.D.	最大突出	ハブ径	ハブ高	ボルト穴径	座面形状	PRICE
14×4.5J	45	4	100	8.7mm	φ67	30.7mm	φ13	60°テーバー	¥38,500(税抜¥35,000)
14×5.0J	34	4	100	5.4mm	φ67	41.7mm	φ13	60°テーバー	¥39,050(税抜¥35,500)
15×4.5J	45	4	100	8.7mm	φ67	27.7mm	φ13	60°テーバー	¥41,800(税抜¥38,000)
15×5.5J	38	4	100	8.8mm	φ67	47.2mm	φ13	60°テーバー	¥42,900(税抜¥39,000)
15×6.0J	50	4	100	8.8mm	φ67	35.2mm	φ13	60°テーバー	¥43,450(税抜¥39,500)
16×6.0J	43	5	100	4.4mm	φ67	41.7mm	φ13	60°テーバー	¥51,150(税抜¥46,500)
16×6.5J	40	4	100	5.0mm	φ67	46.0mm	φ13	60°テーバー	¥51,700(税抜¥47,000)
17×6.0J	45	5	114.3	7.7mm	φ73	41.0mm	φ15	60°テーバー	¥59,950(税抜¥54,500)
17×6.5J	42	5	114.3	5.8mm	φ60	47.0mm	φ19	平座	¥60,500(税抜¥55,000)
17×7.0J	40	4	100	4.7mm	φ67	39.8mm	φ13	60°テーバー	¥61,050(税抜¥55,500)
18×7.5J	40	5	114.3	4.7mm	φ60	46.0mm	φ19	平座	¥70,950(税抜¥64,500)
19×7.0J	36	5	120	6.1mm	φ60	60.0mm	φ22.5	平座	¥81,400(税抜¥74,000)
20×8.0J	38	5	114.3	6.1mm	φ73	58.0mm	φ15	60°テーバー	¥91,850(税抜¥83,500)
	45	5	100	6.1mm	φ67	51.0mm	φ13	60°テーバー	
	48	5	114.3	6.1mm	φ73	48.0mm	φ15	60°テーバー	
	38	5	114.3	6.8mm	φ73	61.7mm	φ15	60°テーバー	
	39	5	120	6.8mm	φ60	60.7mm	φ22.5	平座	
	45	5	114.3	6.8mm	φ73	54.7mm	φ15	60°テーバー	
	40	5	114.3	7.1mm	φ60	55.7mm	φ19	平座	
	40	5	120	7.1mm	φ60	55.7mm	φ22.5	平座	
	45	5	114.3	7.1mm	φ73	50.7mm	φ15	60°テーバー	
	42	5	114.3	0.2mm	φ73	53.7mm	φ15	60°テーバー	

●設定色:グロスブラックxポリッシュ
●同種パーツ:センターキャップ[¥2,200(税抜¥2,000)],PACIFIC社製エアバルブTR413C(スリーブ付)[¥1,100(税抜¥1,000)]
■JWL規格適合品(14インチはJWL-T規格適合品)

【別売パーツ】

ボルト (17HEX M14×1.5 60度テーバー)

+ ハブリング (73/60)セット

●メッキボルトセット ¥28,600(税抜¥26,000)

●ブラックボルトセット ¥32,560(税抜¥29,600)



メッキボルト ブラックボルト ハブリング

DANGER 5-120(19インチ)は下記車種には装着できません。
BMW(X57人乗り,X5(F15),XM[G09]),ランドローバー、
ロールスロイス、ベントレー、トヨタセンチュリー(GRG75)

DANGER 4-100(14インチ)は下記車種には装着できません。
DAIHATSU e-ATRAI



SPECIAL THANKS @vezelfan

SMACK LEGINA スマック レジーナ



13 14 15 16 17 18 スポーク

塩害軽減設計 水抜加工 クリア膜 TPMS対応 JWL適合品 JWL-T適合品 VIA適合品 JWA認定品 1PIECE 10278-00 SLE 社内コード



SAPPHIRE BLACK × POLISH 15inch



SAPPHIRE BLACK × POLISH 17inch

SIZE	INSET	HOLE	P.C.D.	最大突出	ハブ径	ハブ高	PRICE
13×4.00B	45	4	100	13.1mm	φ67	25.5mm	¥34,650(税抜¥31,500)
14×4.5J	45	4	100	10.0mm	φ67	25.5mm	¥38,500(税抜¥35,000)
14×5.0J	34	4	100	5.1mm	φ67	32.5mm	¥39,050(税抜¥35,500)
15×4.5J	45	4	100	9.1mm	φ67	28.5mm	¥41,800(税抜¥38,000)
15×5.5J	38	4	100	8.5mm	φ67	44.5mm	¥42,900(税抜¥39,000)
	50	4	100	8.5mm	φ67	32.5mm	
15×6.0J	40	5	100	9.0mm	φ67	48.5mm	¥43,450(税抜¥39,500)
	45	5	114.3	9.0mm	φ73	43.5mm	
	53	5	114.3	9.0mm	φ73	35.5mm	
16×5.5J	49	4	100	9.0mm	φ67	31.5mm	¥50,600(税抜¥46,000)
16×6.0J	40	4	100	2.7mm	φ67	36.5mm	¥51,150(税抜¥46,500)
	38	5	114.3	6.2mm	φ73	48.5mm	
	43	5	100	6.2mm	φ67	43.5mm	
16×6.5J	45	5	114.3	6.2mm	φ73	41.5mm	¥51,700(税抜¥47,000)
	53	5	114.3	6.2mm	φ73	33.5mm	
	40	4	100	6.1mm	φ67	37.4mm	
17×6.0J	38	5	114.3	3.7mm	φ73	52.5mm	¥59,950(税抜¥54,500)
	45	5	100	3.7mm	φ67	45.5mm	
	48	5	114.3	3.7mm	φ73	42.5mm	
	53	5	114.3	3.7mm	φ73	37.5mm	
18×7.0J	38	5	114.3	0.9mm	φ73	51.5mm	¥70,950(税抜¥64,500)
	48	5	114.3	0.9mm	φ73	41.5mm	

- 設定色: サファイアブラック×ポリッシュ
- 同種パーツ: センターキャップ [¥2,200(税抜¥2,000)], PACIFIC社製エアバルブTR413C(スリーブ付) [¥1,100(税抜¥1,000)]
- JWL規格適合品(13.14インチはJWL-T規格適合品) ■14~18インチはTPMS取付可
- デザイン上、リム側のスポーク部分が突出しております。
- 本製品とタイヤ装着時は、ホイールとタイヤチェーンのマウンテンヘッド(ツメ部)が干渉しないようご注意ください。
- ボルト穴径: φ15(15mm)/60°テーパ形状

- 【別売パーツ】
- ボルト (17HEX M14×1.5 60度テーパ) + ハブリング (73/60)セット
 - メッキボルトセット ¥28,600(税抜¥26,000)
 - ブラックボルトセット ¥32,560(税抜¥29,600)



DANGER 4-100(13/14インチ)は下記車種には装着できません。
危険 DAIHATSU e-ATRAI

SMACK CREST スマック クレスト



13 14 15 16 17 18 スポーク

塩害軽減設計 水抜加工 クリア膜 TPMS対応 JWL適合品 JWL-T適合品 VIA適合品 JWA認定品 1PIECE 10198-00 SCR 社内コード



SAPPHIRE BLACK × POLISH 14inch 4HOLE



SAPPHIRE BLACK × POLISH 17inch 5HOLE

SIZE	INSET	HOLE	P.C.D.	最大突出	ハブ径	ハブ高	PRICE
13×4.00B	45	4	100	13.8mm	φ67	28.2mm	¥34,650(税抜¥31,500)
14×4.5J	45	4	100	8.9mm	φ67	29.7mm	¥38,500(税抜¥35,000)
14×5.5J	43	4	100	8.2mm	φ67	38.0mm	¥39,600(税抜¥36,000)
15×4.5J	45	4	100	8.9mm	φ67	29.7mm	¥41,800(税抜¥38,000)
15×5.5J	43	4	100	8.2mm	φ67	41.0mm	¥42,900(税抜¥39,000)
	45	5	114.3	8.2mm	φ73	39.0mm	
15×6.0J	40	5	100	7.8mm	φ67	51.0mm	¥43,450(税抜¥39,500)
	53	5	114.3	7.8mm	φ73	38.0mm	
16×6.0J	40	4	100	4.6mm	φ67	38.7mm	¥51,150(税抜¥46,500)
	38	5	114.3	7.4mm	φ73	53.2mm	
16×6.5J	48	5	114.3	7.4mm	φ73	43.2mm	¥51,700(税抜¥47,000)
	53	5	114.3	7.4mm	φ73	38.2mm	
17×6.0J	40	4	100	6.8mm	φ67	40.6mm	¥59,950(税抜¥54,500)
	38	5	114.3	6.8mm	φ73	55.2mm	
17×7.0J	48	5	100	6.8mm	φ67	45.2mm	¥61,050(税抜¥55,500)
	48	5	114.3	6.8mm	φ73	45.2mm	
	53	5	114.3	6.8mm	φ73	40.2mm	
18×7.0J	48	5	100	6.1mm	φ67	45.3mm	¥70,400(税抜¥64,000)
	48	5	114.3	6.1mm	φ73	45.3mm	
18×8.0J	53	5	114.3	6.1mm	φ73	40.5mm	¥71,500(税抜¥65,000)
	45	5	114.3	1.5mm	φ73	48.2mm	

- 設定色: サファイアブラック×ポリッシュ
- 同種パーツ: センターキャップ [¥2,200(税抜¥2,000)], PACIFIC社製エアバルブTR413C(スリーブ付) [¥1,100(税抜¥1,000)]
- JWL規格適合品(13インチはJWL-T規格適合品) ■14~18インチはTPMS取付可
- デザイン上、リム側のスポーク部分が突出しております。本製品とタイヤ装着時は、ホイールとタイヤチェーンのマウンテンヘッド(ツメ部)が干渉しないようご注意ください。
- ボルト穴径: φ13(13mm)/60°テーパ形状
- 13×4.00Bは数量限定となります。

DANGER 4-100(13インチ)は下記車種には装着できません。
危険 DAIHATSU e-ATRAI

SMACK VALKYRIE スマック ヴァルキリー



13 14 15 16 17 18 スポーク

塩害軽減設計 水抜加工 クリア膜 TPMS対応 JWL適合品 JWL-T適合品 VIA適合品 JWA認定品 1PIECE 10233-00 SVA 社内コード



SAPPHIRE BLACK × POLISH 15inch



SAPPHIRE BLACK × POLISH 17inch

SIZE	INSET	HOLE	P.C.D.	最大突出	ハブ径	ハブ高	PRICE
13×4.00B	45	4	100	12.4mm	φ67	30.1mm	¥34,650(税抜¥31,500)
14×4.5J	45	4	100	8.8mm	φ67	29.7mm	¥38,500(税抜¥35,000)
14×5.5J	43	4	100	8.8mm	φ67	38.2mm	¥39,600(税抜¥36,000)
15×4.5J	45	4	100	9.1mm	φ67	29.7mm	¥41,800(税抜¥38,000)
15×5.5J	40	4	100	9.0mm	φ67	45.1mm	¥42,900(税抜¥39,000)
	50	4	100	9.0mm	φ67	36.1mm	
15×6.0J	45	5	100	6.2mm	φ67	43.2mm	¥43,450(税抜¥39,500)
	45	5	114.3	6.2mm	φ73	43.2mm	
	53	5	114.3	6.2mm	φ73	36.2mm	
15×6.5J	40	5	100	0.0mm	φ54	32.3mm	¥44,000(税抜¥40,000)
	38	5	114.3	9.7mm	φ73	52.2mm	
16×6.5J	45	5	100	9.7mm	φ67	45.2mm	¥51,700(税抜¥47,000)
	48	5	114.3	9.7mm	φ73	42.2mm	
	53	5	114.3	9.7mm	φ73	37.2mm	
17×6.0J	40	4	100	0.0mm	φ67	33.9mm	¥59,950(税抜¥54,500)
	38	5	114.3	6.0mm	φ73	52.9mm	
17×7.0J	48	5	100	6.0mm	φ67	42.9mm	¥61,050(税抜¥55,500)
	48	5	114.3	6.0mm	φ73	42.9mm	
	53	5	114.3	6.0mm	φ73	37.9mm	
18×7.0J	38	5	114.3	7.8mm	φ73	52.9mm	¥70,400(税抜¥64,000)
	48	5	114.3	7.8mm	φ73	42.9mm	
18×8.0J	53	5	114.3	7.8mm	φ73	37.9mm	¥71,500(税抜¥65,000)
	45	5	114.3	1.7mm	φ73	43.2mm	

- 設定色: サファイアブラック×ポリッシュ
- 同種パーツ: センターキャップ [¥2,200(税抜¥2,000)], PACIFIC社製エアバルブTR413C(スリーブ付) [¥1,100(税抜¥1,000)]
- JWL規格適合品(13インチはJWL-T規格適合品) ■14~18インチはTPMS取付可
- 15×6.5J 40 5H 100のみヨタ車専用ストレートナット対応となります。(テーパナットは使用できませんのでご注意ください)
- デザイン上、リム側のスポーク部分が突出しております。本製品とタイヤ装着時は、ホイールとタイヤチェーンのマウンテンヘッド(ツメ部)が干渉しないようご注意ください。
- ボルト穴径: φ13(13mm)/60°テーパ形状

DANGER 4-100(13インチ)は下記車種には装着できません。
危険 DAIHATSU e-ATRAI

スマック アイジーテック ここがスゴい!!ポイント5選



軽量×高剛性、鍛造並みの性能

IG-TECはENKEI独自のMAT製法により金属組織を高密度化。鍛造ながら鍛造並みの強度と軽さを実現し、加速・減速・ハンドリング・燃費に貢献します。

3コート2ベーク塗装

IG-TECは美観と耐久性を高めるため、3コート2ベーク塗装を採用。均一な塗膜で仕上がりの美しさと耐久性を両立します。

究極のグロスブラック

IG-TECはグロスブラックを採用し、スポーティな印象を強調。美しさに加え、塩害にも強い高い耐久性を備えています。

独自の塩害対策設計

IG-TECは独自の塩害対策設計を継承。水の溜まりにくいセンターハブ設計や厚いクリア塗膜で、オールシーズン耐久性を実現しています。

軽量かつ強度120%以上

IG-TECはMAT製法で無駄を削ぎ、SMACK GRAIVE比で最大20%軽量化。強度試験は基準の120%以上をクリアし、軽量で丈夫な高性能モデルです。

SMACK IG-TEC

スマック アイジーテック

MADE BY ENKEI



14 15 16 17 18 19 20 スポーク

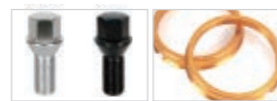
塩害軽減設計 水抜き加工 クリア膜 TPMS対応 JWL適合品 JWL-T適合品 VIA適合品 J/W規格認定品 1 PIECE 10222-00 SMI 123-25 社内コード



GLOSS BLACK 18inch



GLOSS BLACK 15inch



メッキボルト ブラックボルト ハブリング
【別売パーツ】
ボルト (17HEX M14×1.5 60度テーパ)
+ ハブリング (73/60)セット
●メッキボルトセット ¥28,600(税抜¥26,000)
●ブラックボルトセット ¥32,560(税抜¥29,600)

ALL SEASON, ALL PLACE.



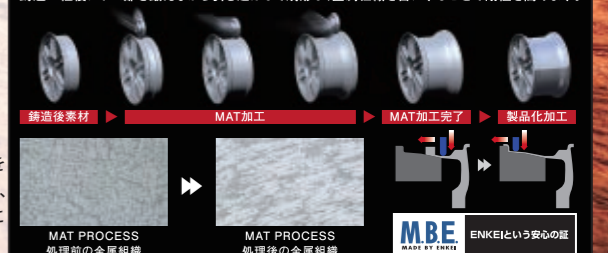
MATプロセス



ENKEI MAT PROCESS Technology

リム成形工程の最適化で、より緻密なメタルフロー(鍛流線)を実現し材料強度をアップ。強度確保はもちろん、リムの薄肉化にも寄与し、「軽重量」+「高剛性」と言う相対する条件を高次元で両立しています。通常、鍛造素材は力を加えると破断もしくは割れてしまいますが、MAT加工を行った素材は割れずに曲がります。アルミホイールの使用状況を考慮し、さらに機能性も向上させたのがMAT製法です。

鍛造工程後にリム部を鍛えながら引き延ばして成形し、金属組織を密にすることで剛性を高めます。



SPECIAL THANKS ツーサム

SIZE	INSET	HOLE	P.C.D.	最大突出	ハブ径	ハブ高	ボルト穴径	座面形状	重量	PRICE
14x4.5J	45	4	100	8.7mm	φ67	30.7mm	φ13	60°テーパ	5.36kg	¥25,850(税抜¥23,500)
14x5.0J	34	4	100	5.4mm	φ67	41.7mm	φ13	60°テーパ	6.14kg	¥26,400(税抜¥24,000)
15x4.5J	45	4	100	8.7mm	φ67	27.7mm	φ13	60°テーパ	5.75kg	¥29,150(税抜¥26,500)
15x5.5J	38	4	100	8.8mm	φ67	47.2mm	φ13	60°テーパ	7.02kg	¥30,250(税抜¥27,500)
	50	4	100	8.8mm	φ67	35.2mm	φ13	60°テーパ	6.43kg	
15x6.0J	43	5	100	4.4mm	φ67	41.7mm	φ13	60°テーパ	6.85kg	¥30,800(税抜¥28,000)
	40	4	100	5.0mm	φ67	46.0mm	φ13	60°テーパ	7.49kg	
16x6.0J	45	5	100	7.7mm	φ67	41.0mm	φ13	60°テーパ	7.26kg	¥35,750(税抜¥32,500)
	45	5	114.3	7.7mm	φ73	41.0mm	φ15	60°テーパ	7.26kg	
16x6.5J	42	5	114.3	5.8mm	φ60	47.0mm	φ19	平座	7.98kg	¥36,300(税抜¥33,000)
	40	4	100	4.7mm	φ67	39.8mm	φ13	60°テーパ	8.07kg	
17x6.5J	40	5	114.3	4.7mm	φ60	46.0mm	φ19	平座	8.71kg	¥42,350(税抜¥38,500)
	36	5	120	6.1mm	φ60	60.0mm	φ22.5	平座	9.97kg	
17x7.0J	38	5	114.3	6.1mm	φ73	58.0mm	φ15	60°テーパ	9.90kg	¥42,900(税抜¥39,000)
	45	5	100	6.1mm	φ67	51.0mm	φ13	60°テーパ	9.70kg	
	48	5	114.3	6.1mm	φ73	48.0mm	φ15	60°テーパ	9.55kg	
18x7.5J	38	5	114.3	6.8mm	φ73	61.7mm	φ15	60°テーパ	11.01kg	¥51,700(税抜¥47,000)
	39	5	120	6.8mm	φ60	60.7mm	φ22.5	平座	11.03kg	
19x7.0J	45	5	114.3	6.8mm	φ73	54.7mm	φ15	60°テーパ	10.51kg	¥58,850(税抜¥53,500)
	40	5	114.3	7.1mm	φ60	55.7mm	φ19	平座	11.03kg	
20x8.0J	40	5	120	7.1mm	φ60	55.7mm	φ22.5	平座	11.15kg	¥68,200(税抜¥62,000)
	45	5	114.3	7.1mm	φ73	50.7mm	φ15	60°テーパ	11.15kg	
	42	5	114.3	0.2mm	φ73	53.7mm	φ15	60°テーパ	11.80kg	

●設定色:グロスブラック ●同種パーツ:センターキャップ[¥2,200(税抜¥2,000)]、PACIFIC社製エアバルブTR413C(スリプ付)[¥1,100(税抜¥1,000)] ■JWL規格適合品(14インチはJWL-T規格適合品)



プロバスケットプレイヤー
名古屋ダイヤモンドドルフィンズ
齋藤 拓実選手も装着しています!

DANGER 5-120(19インチ)は下記車種には装着できません。
危険 BMW(X57A乗り、X5(F15)、XM(G09))、ランドローバー、ロールスロイス、ベントレー、トヨタセンチュリー(GRG75)

DANGER 4-100(14インチ)は下記車種には装着できません。
危険 DAIHATSU e-ATRAI

エンケイ監修商品

生産量世界一のアルミホイールメーカー、ENKEIで設計・開発及び監修されています。



塩害軽減対策設計

糸サビの原因となる汚水をいち早く逃し、ホイール本体を錆びにくくする独自の塩害軽減対策が施されています。また、粉体クリアを採用し、より塩害に強い仕上がりになっています。



SPECIAL THANKS @naoyan swift



SPECIAL THANKS Shin



SPECIAL THANKS GR8

CIRCLAR C10R サークュラー シーテンアール

14 15 16 17 18 スポーク

塩害軽減設計 水抜加工 クリア 対応 TPMS 対応 JWL 適合品 JWL-T 適合品 VIA 適合品 JAW 認定品 1 PIECE 10243-00 113-20 C1R 社内コード



GLOSS BLACK

SIZE	INSET	HOLE	P.C.D.	最大突出	ハブ径	ハブ高	PRICE
14×4.5J	45	4	100	8.9mm	φ67	33mm	¥38,500(税抜¥35,000)
15×5.0J	45	4	100	7.6mm	φ67	33mm	¥42,350(税抜¥38,500)
15×5.5J	45	4	100	10.4mm	φ67	40mm	¥42,900(税抜¥39,000)
16×6.5J	45	4	100	7.1mm	φ67	40mm	¥51,700(税抜¥47,000)
	42	5	114.3	9.1mm	φ73	48.5mm	
	45	4	100	9.1mm	φ67	45.5mm	¥61,050(税抜¥55,500)
	45	5	114.3	9.1mm	φ73	45.5mm	
	53	5	114.3	9.1mm	φ73	34.5mm	
17×7.0J	48	5	114.3	9.1mm	φ73	45.5mm	¥70,400(税抜¥64,000)
	40	5	114.3	8.6mm	φ73	47.5mm	¥71,500(税抜¥65,000)
	45	5	114.3	8.6mm	φ73	42.5mm	

●設定色: グロスブラック
 ●同梱パーツ: センターキャップ[V2,200(税抜¥2,000)]、PACIFIC社製エアバルブTR413C(スリプ付)[¥1,100(税抜¥1,000)]、デコレーションステッカーシート(レッド/ホワイト)[¥1,650(税抜¥1,500)]
 ■ボルト穴径: φ15(15mm)/φ0°テーパー形状 ■JWL規格適合品 ■TPMS取付可

【別売パーツ】
 ボルト(17HEX M14×1.5 60度テーパー) + ハブリング(73/60)セット
 ●メッキボルトセット ¥28,600(税抜¥26,000)
 ●ブラックボルトセット ¥32,560(税抜¥29,600)



CIRCLAR C10S サークュラー シーテンエス

14 15 16 17 スポーク

塩害軽減設計 水抜加工 クリア 対応 TPMS 対応 JWL 適合品 JWL-T 適合品 VIA 適合品 JAW 認定品 1 PIECE 10243-00 113-20 C1S 社内コード



MATTE BLACK

SIZE	INSET	HOLE	P.C.D.	最大突出	ハブ径	ハブ高	PRICE
14×4.5J	45	4	100	10.1mm	φ67	33mm	¥38,500(税抜¥35,000)
15×4.5J	45	4	100	10.1mm	φ67	33mm	¥41,800(税抜¥38,000)
16×6.0J	40	4	100	—	φ67	40mm	¥50,600(税抜¥46,000)
16×6.5J	38	5	114.3	—	φ73	48.3mm	¥51,700(税抜¥47,000)
	38	5	114.3	6.0mm	φ73	54.8mm	
17×7.0J	48	5	114.3	6.0mm	φ73	44.8mm	¥61,050(税抜¥55,500)
	55	5	100	6.0mm	φ67	37.8mm	

●設定色: マットブラック
 ●同梱パーツ: センターキャップ(4ホール用)[¥2,200(税抜¥2,000)]、センターキャップ(5ホール用)[¥2,750(税抜¥2,500)]、PACIFIC社製エアバルブTR413C(スリプ付)[¥1,100(税抜¥1,000)]、リムアルミエンブレム、デコレーションステッカーシート(イエロー/オレンジ)[¥1,650(税抜¥1,500)]
 ■ボルト穴径: φ15(15mm)/φ0°テーパー形状 ■JWL規格適合品(14インチはJWL-T規格適合品) ■TPMS取付可

DANGER 4-100(14インチ)は下記車種には装着できません。
 危険 DAIHATSU e-ATRA1



CIRCLAR C10X サークュラー シーテンエックス

15 16 17 スポーク

塩害軽減設計 水抜加工 クリア 対応 TPMS 対応 JWL 適合品 JWL-T 適合品 VIA 適合品 JAW 認定品 1 PIECE 10243-00 113-20 C1X 社内コード



MATTE BLACK

SIZE	INSET	HOLE	P.C.D.	最大突出	ハブ径	ハブ高	PRICE
15×6.0J	33	6	139.7	—	φ106	39.5mm	¥48,950(税抜¥44,500)
16×6.5J	38	6	139.7	—	φ106	39.5mm	¥57,750(税抜¥52,500)
17×8.0J	20	6	139.7	—	φ106	39.5mm	¥68,750(税抜¥62,500)

●設定色: マットブラック
 ●同梱パーツ: センターキャップ[¥3,300(税抜¥3,000)]、PACIFIC社製S918スチールバルブ[V1,650(税抜¥1,500)]、リムアルミエンブレム、デコレーションステッカーシート(イエロー/オレンジ)[¥1,650(税抜¥1,500)]
 ■ボルト穴径: φ15(15mm)/φ0°テーパー形状 ■JWL/JWL-T規格適合品 ■17インチはTPMS取付可



2026
NEW MODEL

PPX

PPX

流麗かつ豪快。
これぞPPX流。

街中であってもワイルドかつ、土の香りを強く感じさせる個性的なSUVたち。他に代えがたい魅力を放つクルマだけに、それらの車種に特化した専用ホイールをラインナップ。オフロードテイストを強調する、武骨でありながらどこかファッションブルな独特の個性を主張するPPXシリーズは車両のテイストとシンクロし、更に個性と逞しさを強く表現しています。

No Road,
No Limits.



SPECIAL THANKS FINAL KONNEXION



SPECIAL THANKS FINAL KONNEXION

PPX MK6
DEVELOPMENT BY AME

STEALTH GRAY METALLIC



12×3.50B



16×6.0J



18×8.0J

PPX MK6

ビービーエックス エムケーシックス

12 14 15 16 18 スポーク

塩害 軽減設計 水接 加工 TPMS 対応 JWL 適合品 JWL-T 適合品 VIA 合格品 JWA 認定品 1 PIECE 10257-00 MK6 174-20 社内コード



SIZE	INSET	HOLE	P.C.D.	最大突出	ハブ径	ハブ高	PRICE
12×3.50B	45	4	100	15.6mm	φ67.1	22.5mm	¥29,700 (税抜¥27,000)
14×4.5J	45	4	100	10.0mm	φ67.1	28.3mm	¥36,300 (税抜¥33,000)
15×4.5J	45	4	100	8.4mm	φ67.1	27.7mm	¥39,600 (税抜¥36,000)
16×5.5J※1	22	5	139.7	0.0mm	φ108.3	—	¥46,200 (税抜¥42,000)
16×6.0J※1	0	5	139.7	0.0mm	φ108.3	—	¥47,300 (税抜¥43,000)
16×7.0J	35	5	114.3	0.0mm	φ73.1	40.4mm	¥50,050 (税抜¥45,500)
18×8.0J	50	6	139.7	0.0mm	φ95.3	35.0mm	¥55,550 (税抜¥50,500)

●指定色: ステルスグレーメタリック
 ●価格: ハブ/センターキャップ [¥3,300 (税抜¥3,000)]、エアバルブ (TR413メッキスリーブ付き) [¥1,100 (税抜¥1,000)]、ハイエース用金属バルブS915 [¥1,650 (税抜¥1,500)]
 ※1: 1655-1660サイズにキャップは付属しません。ジムニー純正キャップ取付可能。
 ■ホルト穴径: φ13(13mm) ※18×8.0Jサイズのみ、φ15(15mm)/60°テーパ形状
 ■JWL規格適合品(12.14インチ、16×6.0、16×7.0、18インチはJWL-T規格適合品)

DANGER 6-139(18インチ)は下記車種には装着できません。
危険 LEXUS LX700h

DANGER 4-100(12/14インチ)は下記車種には装着できません。
危険 DAIHATSU e-ARAI

PPX

PPX GX14
DEVELOPMENT BY AME



SPECIAL THANKS TOSHI

PPX GX14

ビービーエックス ジーエックスフォーティーン

12 14 15 16 18 ディッシュ

塩害 軽減設計 水抜 加工 TPMS 対応 JWL 適合品 JWL-T 適合品 VIA 合格品 JWA 認定品 1 PIECE 10383-00 134-30 PGX 社内コード



MATTE BLACK × POLISH



SIZE	INSET	HOLE	P.C.D.	最大突出	ハブ径	ハブ高	PRICE
12×3.50B	45	4	100	15.6mm	φ67.1	21.2mm	¥33,000(税抜¥30,000)
14×4.5J	45	4	100	9.7mm	φ67.1	27.2mm	¥39,600(税抜¥36,000)
15×4.5J	45	4	100	9.7mm	φ67.1	27.2mm	¥42,900(税抜¥39,000)
16×5.5J※1	22	5	139.7	3.1mm	φ108.3	25.0mm	¥50,050(税抜¥45,500)
16×6.5J	38	6	139.7	3.1mm	φ106.1	47.6mm	¥52,250(税抜¥47,500)
16×7.0J	44	6	139.7	3.1mm	φ100.1	41.6mm	¥53,350(税抜¥48,500)
18×8.0J	35	5	114.3	3.1mm	φ73.1	46.6mm	¥53,350(税抜¥48,500)
18×8.0J	50	6	139.7	3.2mm	φ95.1	48.6mm	¥69,850(税抜¥63,500)

●設定色: マットブラック×ポリッシュ
●側面ハブ/センターキャップ[¥3,300(税抜¥3,000)]. PACIFIC社製エアバルブTR413C(スリプ付)[¥1,100(税抜¥1,000)]. ハイエース用PACIFIC社製S91Sスチールバルブ[¥1,650(税抜¥1,500)]
※1: 1655サイズにキャップは付属しません。ジュニー純正キャップ取付可能。
■JWL規格適合品(φ13(15mm) ※φ13.0Jサイズのみのみ)φ15(15mm)/60°チーバー形状
■JWL規格適合品(12.14インチ, 16×5.5, 16×6.5, 18インチはJWL-T規格適合品)



PPX D10X

SPECIAL THANKS CAH FACTRY TARROW

PPX D10X

ビービーエックス ディーテンエックス

12 14 15 16 スポーク

塩害 軽減設計 水抜 加工 TPMS 対応 JWL 適合品 JWL-T 適合品 VIA 合格品 JWA 認定品 1 PIECE 10219-00 194-20 PD1 社内コード



BLACK × POLISHED × MATTE BRONZE CLEAR



12×3.5J 4HOLE 14×4.5J 4HOLE 15×6.0J 5HOLE 16×7.0J 5HOLE

MATTE DARK GUNMETAL



12×3.5J 4HOLE 14×4.5J 4HOLE 15×6.0J 5HOLE 16×7.0J 5HOLE

SIZE	INSET	HOLE	P.C.D.	最大突出	ハブ径	ハブ高	注記	PRICE(マットダークガンメタリック)	PRICE(ブラック×ポリッシュ×マットブロンズクリア)
12×3.50B	45	4	100	13.7mm	φ67.1	21.7mm	ゴムバルブ	¥28,600(税抜¥26,000)	¥31,900(税抜¥29,000)
14×4.5J	48	4	100	10.0mm	φ67.1	26.3mm	ゴムバルブ	¥35,200(税抜¥32,000)	¥38,500(税抜¥35,000)
15×6.0J	45	5	100	0.0mm	φ54.1	25.8mm	ゴムバルブ	¥41,800(税抜¥38,000)	¥45,100(税抜¥41,000)
16×7.0J	35	5	114.3	0.0mm	φ73.1	30.6mm	ゴムバルブ	¥47,850(税抜¥43,500)	¥51,150(税抜¥46,500)

●設定色: マットダークガンメタリック, ブラック×ポリッシュ×マットブロンズクリア(¥3,000+消費税アップ)
●側面ハブ/センターキャップ[¥3,300(税抜¥3,000)]. PACIFIC社製エアバルブTR413C(スリプ付)[¥1,100(税抜¥1,000)]
■JWL/JWL-T規格適合品(15×6.0, 16×7.0はJWL規格のみ適合)

DANGER 6-139(18インチ)は下記車種には装着できません。
危険 LEXUS LX700h

DANGER 4-100(12/14インチ)は下記車種には装着できません。
危険 DAIHATSU e-ATRAI

DANGER 4-100(12/14インチ)は下記車種には装着できません。
危険 DAIHATSU e-ATRAI

PPX



PPX MIL:8 [eight]

SPECIAL THANKS @r.aizee

PPX MIL:8 ビービーエックス ミルエイト



12 14 15 16 17 ディッシュ

塩害軽減設計 水抜加工 クリア膜 JWL適合品 JWL-T適合品 VIA適合品 JWA認定品 1 PIECE 10215-00 154-20 PXM 社内コード

SEMI-GLOSS BLACK X YELLOW LINE



12inch (4-100) 16inch (5-139.7) 16inch (4-100) 16inch (6-139.7) 17inch (5-114.3)

SIZE	INSET	HOLE	P.C.D.	最大突出	ハブ径	ハブ高	PRICE
12x3.50B	45	4	100	15.5mm	φ67	30.0mm	¥23,100(税抜¥21,000)
14x4.5J	45	4	100	7.8mm	φ67	32.5mm	¥29,700(税抜¥27,000)
15x4.5J	45	4	100	7.8mm	φ67	32.5mm	¥30,800(税抜¥28,000)
15x6.0J	30※3	6	139.7	—	φ106	31.0mm	¥34,100(税抜¥31,000)
16x5.5J※1	20	5	139.7	—	φ110	17.0mm	¥39,050(税抜¥35,500)
16x6.0J	40	4	100	—	φ67	38.0mm	¥40,150(税抜¥36,500)
16x6.5J	38	6	139.7	—	φ106	31.0mm	¥41,250(税抜¥37,500)
16x7.0J	38※3	5	114.3	—	φ73	40.0mm	¥42,350(税抜¥38,500)
17x6.5J	42※3	4	100	—	φ67	38.0mm	¥44,000(税抜¥40,000)
17x7.0J	35※2,※3	5	127	—	φ71	50.0mm	¥45,100(税抜¥41,000)
	38※3	5	114.3	—	φ73	50.0mm	

●設定色:セミグロスブラック×イエローライン
 ●同種パーツ:センターキャップ[¥3,300(税抜¥3,000)],PACIFIC社製エアバルブTR413C(スリーブ付)[¥1,100(税抜¥1,000)],ハイエース用PACIFIC社製S19Sステールバルブ[¥1,650(税抜¥1,500)]
 ※1:16x5.5Jサイズにキャップは付属しません。ジムニー純正センターキャップ取付可能。
 ※2:孔径φ13(13mm) ※3:φ15(15mm)/60°テーパ形状
 ■JWL規格適合品(13,14インチ,15x6.0,16x5.5,16x6.5はJWL-T規格適合品)
 ※3:数量限定となります。

DANGER 4-100(12/14インチ)は下記車種には装着できません。
危険 DAIHATSU e-ATRAI

Cawaii Decor



Decor Nature デコル ネイチャー

14 15 ディッシュ

塩害軽減設計 水抜加工 クリア膜 JWL適合品 JWL-T適合品 VIA適合品 JWA認定品 1 PIECE 10298-00 184-20 DNE 社内コード



Decor Nature



マットホワイト マットダークブロンズ

SIZE	INSET	HOLE	P.C.D.	最大突出	ハブ径	ハブ高	標準小売価格
14x4.5J	45	4	100	7.8mm	φ67	32.5mm	¥26,950(税抜¥24,500)
15x4.5J	45	4	100	7.8mm	φ67	32.5mm	¥28,600(税抜¥26,000)



※マットホワイトには3色のセンターオーナメントが付属しています

DANGER 4-100(14インチ)は下記車種には装着できません。
危険 DAIHATSU e-ATRAI

●設定色:マットホワイト,マットダークブロンズ
 ●同種パーツ:センターキャップ[¥3,300(税抜¥3,000)],PACIFIC社製エアバルブTR413C(スリーブ付)[¥1,100(税抜¥1,000)]
 ■14インチはJWL-T規格適合品

Decor cannelé -デコル カヌレ-



Decor cannele デコル カヌレ

14 スポーク

塩害軽減設計 水抜加工 クリア膜 JWL適合品 VIA適合品 JWA認定品 1 PIECE 10264-00 DCA 社内コード



ルミエールホワイト コライユピンク ラメールブルー

SIZE	INSET	HOLE	P.C.D.	最大突出	ハブ径	ハブ高	標準小売価格
14x4.5J	45	4	100	8.9mm	φ67	29.0mm	¥15,400(税抜¥14,000)

●設定色:ルミエールホワイト,コライユピンク,ラメールブルー
 ●同種パーツ:センターキャップ[¥2,200(税抜¥2,000)],PACIFIC社製エアバルブTR413C(スリーブ付)[¥1,100(税抜¥1,000)]

DANGER 4-100は下記車種には装着できません。
危険 DAIHATSU e-ATRAI

Cawaii Decor -カワイデコル-

カワイイデコルが送る雑貨・アパレルブランドから情報発信中!
 新着アイテムや、クルマと過ごす日常の風景をお届けします。



生活雑貨ブランド
Decor cheer
 -デコル チアー-



通販ページはこちら





MATURE PRESENCE

メイチャープレセンス

- AME MATURE PRESENCE AERO KIT
- AME MATURE PRESENCE DAMPER SYSTEM
- AME MATURE PRESENCE EXHAUST SYSTEM
- AME SHALLEN LX

上質を纏う愛車へ—— 新シリーズ、今ここに始動。

2001年に誕生したAMEシャレンは、ミリ単位の履きこなしを可能にするオーダーインセットによりカスタムシーンを席卷。以来、さまざまなカスタムスタイルに応えながら、AMEは常にユーザーと共に歩みを進めてきました。そのブランドデビューから約四半世紀の時は流れた2025年、新生シャレンLXを生み出すと同時にその世界観をクルマ全体に広げたいとの思いから、新シリーズ『メイチャープレセンス』のデリバリーをスタート。まずは40アルファードをターゲットに、エアロに足まわり、マフラーをプロデュースします。AMEブランドが提案する新ステージをぜひご堪能下さい。

AME MATURE PRESENCE AERO KIT

80701-00 AME 社内コード
818-75

Specifications

- メイチャープレセンスエアロキット
- 1 フロントリップスポイラー ¥71,500(税込)
 - 2 サイドスポイラー ¥107,800(税込)
 - 3 リアアンダースポイラー ¥71,500(税込)
- 上記3点セット ¥217,800(税込)

※製品はすべて未塗装品になります



“大人の存在感”をコンセプトに、AMEの新シリーズとして提案された「メイチャープレセンス」は、AMEシャレンを際立たせるパッケージとして40アルファードに向けたエアロや車高調、マフラーをプロデュースする



1 Front Lip Spoiler 2 Side Spoiler 3 Rear Under Spoiler



フロントリップは純正ボトムをさりげなく押し出したシンプル系。スポイラー上面を塗り分ければ、サイズ以上の立体感を演出可能だ。また両端を跳ね上げてボトムにアクセントを効かせ、スピード感も獲得。サイドは特徴的なリブ形状で量感を強調する。また塗り分けによるイメチェンも可能だ。リアは内巻きボトムを整えつつ、シンプルスポーティに引き締めた。

AME MATURE PRESENCE EXHAUST SYSTEM

61451-00 AME 社内コード
619-40

Specifications

- メイチャープレセンス エキゾーストシステム
- ステンフィニッシュ ¥167,200(税込)
 - ブルードフィニッシュ ¥187,000(税込)
- 対応車種:アルファード(2WD・2.5Lガソリン車)
- 素材:SUS304
- 出口形状:オーバルスラッシュ(縦70mm×横95mm)
- パイプ径:60.5φ-50.8φダブル
- 近接排気 / 加速走行騒音:79dB / 71dB
- ※保安基準適合品です

こだわりのルックスを可能にするテールエンド



ステンフィニッシュ、ブルードフィニッシュを用意したテールエンドは、最大50mmスライドと左右方向に回転可能な差し込み仕上げ。エアロパーツにあわせたこだわりの調整が可能だ。写真のデモカーは約30mmスライドに設定している



音質調整やこもり音解消のためのサブサイレンサーは、テールエンド直前に配置。Tig溶接によって美しく仕上げられたジャパンメイドの保安基準適合モデルだ。純正は右出しとなるため、左テールはフレームへ専用ステーをマウント。リングブッシュを備え、走行振動吸収なども抜かりなく対処する

AME MATURE PRESENCE DAMPER SYSTEM

40152-00 AME 社内コード
428-15

Specifications

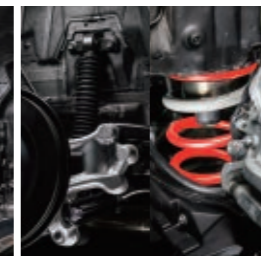
- メイチャープレセンス ダンパーシステム ¥294,800(税込)
- ※アンダープレースとのセットパッケージ
- 構造:複筒式・全長調整式
- 減衰力:①40段階調整 ②14段階調整
- アッパーマウント:③強化ゴム(キャンバー調整機構付) ④純正
- 対応車種:アルファード(2WD・2.5Lエンジン車)
- ※エグゼクティブラウンジ除く
- ※写真はすべてプロトモデルです。カラー等変更の可能性がります



※アンダープレース

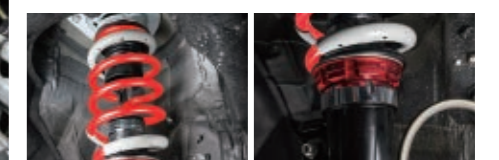


Front



Rear

コンフォートな乗り味でスタイリングも追求



写真のアルファードは、AMEシャレンLX(21インチ装着)にあわせてフロント70mm、リア57mmの全下げ仕様となるが、しなやかな動きで乗り心地の良さも上々。フロントはスプリング下に2種類のストラットシートを与えて、静粛性を高めている

APPAREL

T-Shirts [SHIBA86JDM2]

SIZE : M / L / XL



BLACK **5,500円** (税抜5,000円)

T-Shirts [SHIBA86&R31]

SIZE : M / L / XL



BLACK **5,500円** (税抜5,000円)

T-Shirts [AIKA-JDM]

SIZE : M / L / XL



BLACK **5,500円** (税抜5,000円)

T-Shirts [AIKA-AME]

SIZE : M / L / XL



BLACK **5,500円** (税抜5,000円)

T-Shirts [SHIBA86JDM2] 子供用

SIZE : 110 / 130 / 150



BLACK **4,400円** (税抜4,000円)

T-Shirts [SHIBA86&R31] 子供用

SIZE : 110 / 130 / 150



BLACK **4,400円** (税抜4,000円)

T-Shirts [AIKA-JDM] 子供用

SIZE : 110 / 130 / 150



BLACK **4,400円** (税抜4,000円)

T-Shirts [AIKA-AME] 子供用

SIZE : 110 / 130 / 150



BLACK **4,400円** (税抜4,000円)

T-Shirts [SHIBA86]

SIZE : M / L / XL



BLACK **4,400円** (税抜4,000円)

T-Shirts [86JDM]

SIZE : M / L / XL



BLACK **4,400円** (税抜4,000円)

T-Shirts [86JDM]

SIZE : M / L / XL



WHITE **4,400円** (税抜4,000円)

T-Shirts [AIKA-BLACK]

SIZE : M / L / XL



BLACK **4,400円** (税抜4,000円)

T-Shirts [AIKA-WHITE]

SIZE : M / L / XL



WHITE **4,400円** (税抜4,000円)

T-Shirts [JDP-EVO]

SIZE : M / L / XL



BLACK **4,400円** (税抜4,000円)

T-Shirts [JDP-EVO]

SIZE : M / L / XL



WHITE **4,400円** (税抜4,000円)

AME "MAE-KAKE"



日本製 **3,300円** (税抜3,000円)

Hoodie [AME]

SIZE : L / XL / 2XL



GRAY **8,800円** (税抜8,000円)

Hoodie [AME]

SIZE : L / XL / 2XL



BROWN **8,800円** (税抜8,000円)

Sweatshirt [AME]

SIZE : L / XL / 2XL



BLACK **7,700円** (税抜7,000円)

Wheel Parts & Tools

AME Short Nut AMEショートナット

AME40 Type



- M12×P1.5 ナット16個+ロック4個セット
- M12×P1.25 **日本製 20,900円**(税抜19,000円)
※ナット4個セット **4,070円**(税抜3,700円)

AME Long Nut AMEロングナット

AME50 Type



- M12×P1.5 ナット16個+ロック4個セット
- M12×P1.25 **日本製 23,320円**(税抜21,200円)
※ナット4個セット **4,620円**(税抜4,200円)

LOWENHART Short Nut LOWENHART ショートナット

LHC40 Type



- M12×P1.5 ナット16個+ロック4個セット
- M12×P1.25 **日本製 20,900円**(税抜19,000円)
※ナット4個セット **4,070円**(税抜3,700円)

LOWENHART Long Nut LOWENHART ロングナット

LHC50 Type



- M12×P1.5 ナット16個+ロック4個セット
- M12×P1.25 **日本製 23,320円**(税抜21,200円)
※ナット4個セット **4,620円**(税抜4,200円)

- カラーアイテム：レッド/ブルー/ブラック/シルバー ●60° テーパー座
- 強度と耐久性に優れたスチール製コアナットでタイヤ、ホイールを取り付け、鮮やかなカラーアルマイト表面処理のアルミシェルを取り付ける2ピース構造。
- 19HEXアルミシェルは、手締め用アダプター(A-87KP)で締め付けるのでレンチによる傷の心配がなく容易に取り付け交換ができます。
- コアナットは20個入(17HEXナット16個とロックナット4個)ロック&ナットSETで盗難を抑止します。
- 形状：50ローレットタイプ(全長：53mm) 40ローレットタイプ(全長：35mm)

AME Cross Wrench AMEクロスレンチ



日本製 5,500円(税抜5,000円)

AME Torque Wrench AMEトルクレンチ



8,800円(税抜8,000円)

Air Freshener

Air Freshener W50mm×H120mm



表面 裏面
ICE BLACK 1,100円(税抜1,000円)

STICKER

Sticker [L] W250mm



BLACK/WHITE **1,650円**(税抜1,500円)

Sticker [S] W150mm



BLACK / WHITE
1,100円(税抜1,000円)

※ロゴ抜きステッカーになります。

GTV Sticker



2枚set **2,200円**(税抜2,000円)
GREEN × BLACK LOGO BLUE × WHITE LOGO RED × BLACK LOGO BLACK × AIKA LOGO

CENTER CAP LINE UP

 TRACER TM-02 4,400円(税抜4,000円) 直径:65mm	 TRACER TM-02 ARRIVE 5,500円(税抜5,000円) 直径:112mm	 TRACER GT-V 4,400円(税抜4,000円) 直径:65mm	 TRACER TM02/GT-V LO-TYPE SIL 3,300円(税抜3,000円) 直径:65mm	 TRACER TM02/GT-V LO-TYPE BLK 3,300円(税抜3,000円) 直径:65mm	 GALERNA REFINO 3,300円(税抜3,000円) 直径:60mm
 GALERNA FINURA 3,300円(税抜3,000円) 直径:60mm	 SHALLEN LX 5,500円(税抜5,000円) 直径:65mm	 SHALLEN RF1/RF2 5,500円(税抜5,000円) 直径:65mm	 SHALLEN RG 3,300円(税抜3,000円) 直径:60mm	 SHALLEN VFX/VMX 3,850円(税抜3,500円) 直径:65mm	 SHALLEN STAR/MESH 3,300円(税抜3,000円) 直径:65mm
 SHALLEN XF-55 3,300円(税抜3,000円) 直径:65mm	 SHALLEN XR-75 3,300円(税抜3,000円) 直径:65mm	 MODELART REVIVER 5,500円(税抜5,000円) 直径:65mm	 fatlace FZ01 3,850円(税抜3,500円) 直径:66/75mm	 LOWENHART FLG_1 3,300円(税抜3,000円) 直径:83.5mm	 LOWENHART RC05 3,300円(税抜3,000円) 直径:85.7mm
 LOWENHART RC06F 3,300円(税抜3,000円) 直径:110mm	 STEINER EMX 4,400円(税抜4,000円) 直径:60mm	 STEINER LGX 4,400円(税抜4,000円) 直径:60mm	 STEINER FTX 3,300円(税抜3,000円) 4H/5H 直径:60mm	 STEINER FTX 3,300円(税抜3,000円) 6H 直径:75mm	 TAYLORTL-1 3,300円(税抜3,000円) 直径:62/85mm
 SMACK+EK M1 2,200円(税抜2,000円) 直径:53/60mm	 SMACK LEGINA 2,200円(税抜2,000円) 直径:60mm	 SMACK CREST 2,200円(税抜2,000円) 直径:60mm	 SMACK VALKYRIE 2,200円(税抜2,000円) 直径:60mm	 SMACK IG-TEC 2,200円(税抜2,000円) 直径:53/60mm	 CIRCLAR C10R 2,200円(税抜2,000円) 直径:60mm
 CIRCLAR C10S 2,200円(税抜2,000円) 4H 直径:60mm	 CIRCLAR C10S 2,200円(税抜2,000円) 5H 直径:80mm	 CIRCLAR C10X 3,300円(税抜3,000円) 直径:110mm	 PPX MK6 3,300円(税抜3,000円) 直径:60/65/100mm	 PPX GX14 3,300円(税抜3,000円) 直径:60/65mm	 PPX D10X 3,300円(税抜3,000円) 直径:60/70mm
 PPX MIL:8 3,300円(税抜3,000円) 直径:60/70mm	 Cawaii Decor NATURE 3,300円(税抜3,000円) 直径:60mm	 Cawaii Decor NATURE 3,300円(税抜3,000円) 直径:60mm	 Cawaii Decor CANNELE 2,200円(税抜2,000円) 直径:60mm	 Cawaii Decor CANNELE 2,200円(税抜2,000円) 直径:60mm	 SEIN EK 2,200円(税抜2,000円) 直径:60mm

KWOS

ケイオス

KWOS (ケイオス) とは?

KYOHO WEB ORDER SYSTEM の名称です。
共豊 ウェブ 発注 システム

販売店様専用

在庫検索・発注システム

ログイン・発注には登録が必要となります。お申し込みは、TEL・FAX・E-mailのいずれかの方法にて①貴社名 ②ご担当社様のメールアドレスをお知らせください。

共豊コーポレーション オペレーションセンター

TEL 0120-96-5553 FAX 0120-30-1601 E-mail kyoho-opc@kyh.co.jp

登録不要!誰でも

商品検索

サイズから 🔍 検索

車種から 🔍 検索

※検索可能な商品はKYOHOオリジナルアルミホイール限定になります。

KYOHOサイトもしくはこちらのQRコードよりご利用いただけます!





JWL JWL-T 基準より 20%以上UPの 強度試験を行っています。

KYOHQオリジナルホイールではデザインはもちろん、さらなる安全性向上のためJWL、JWL-T基準に対して120%相当の条件で開発試験を実施しています。徹底した管理体制による納得の品質に加え、独自の製造技術による新たな価値を創造します。

強度試験

安心・安全なアルミホイールを全てのお客様へ提供するためには、まず一定の基準をクリアする事が重要です。クリアするまでには「一般財団法人日本車輻検査協会」が認定した試験設備で実施を行うことが原則、更には「自動車用軽合金製ホイール登録制度(VIA Vehicle Inspection Association)」への申請・登録が必須となります。この登録をするためには「乗用車用軽合金製ディスクホイールの技術基準(JWL Japan Light Alloy Wheel)」、「トラック及びバス用軽合金製ディスクホイールの技術基準(JWL-T Japan Light Alloy Wheel-Track)」に基づいて厳格な試験を行い、合格した後に登録が可能となります。

回転曲げ疲労試験



コーナリング走行を想定した耐久試験であり、KYOHQは試験条件の20%UPの12万回転、JWL-Tは30万回転、さらに試験基準よりも荷重を上げ、より負荷をかけた状態で試験・検査をしています。

衝撃試験



緑石等に当たり強い衝撃を受けた状態を想定した試験であり、KYOHQは錘体重量を通常試験基準よりも重くし、高さを基準よりもさらに上げてより衝撃を与える状態で試験・検査をしています。

半径方向負荷耐久試験



走行中での上下への負荷の耐久性を確認するための試験であり、KYOHQは試験条件の20%UPの60万回転、JWL-Tは120万回転、さらに回転曲げ疲労試験同様に試験基準よりも荷重を上げ、より負荷をかけた状態で試験・検査をしています。

カラーチェック



微細な亀裂までを確認するために探傷検査を行います。試験後の検体を浸透液と現像剤でクラックが無いが慎重に確認をします。

変形半径方向負荷耐久試験



KYOHQだけのこだわりポイント

通常は半径方向負荷耐久試験のみでVIA登録は可能ですが、KYOHQでは走行上でのキッツアイや障害物を踏み、ホイールへさらに負荷が掛かった状態を想定しています。KYOHQでは垂直落下衝撃試験(90°)を行った後、その試験素材にて半径方向負荷耐久試験を行っています。

ホイール品質基準マーク

日本国内で販売されるアルミホイールには国の定めた基準「JWL」「JWL-T」、アルミホイール業界団体が定めた登録制度「VIA」(日本車輻検査協会)という二つの基準・条件をクリアする必要があります。走行中の負荷を想定した幾つもの厳しい強度試験に合格した製品にのみ「VIA」「JWL」「JWL-T」の刻印が許されます。また、「JAWA品質認定証」ステッカー及び2020年1月より新たに定められた「JAWA」の刻印も、これらの厳しい試験をクリアした証として製品に刻まれているのです。

JWL刻印



JWL-T刻印



VIA刻印



JAWA刻印



JAWA品質認定証



塗膜性能試験

KYOHQで扱う製品は全て塩水噴霧試験を実施しています。塩水噴霧試験とは塗装皮膜を施した部品・製品の腐食(さび)具合を調べるための耐食性を評価する試験です。この評価試験は塩害対策と非常に関係性が高く、KYOHQ製品は全塗装仕様、ポリッシュ(切削光輝)仕様ともに1000時間以上の耐久性が確認されています。塩害対策としてはこの評価試験だけでは無く、ほかにもありますが、この評価はお客様がホイールを長くご愛用して頂くための一つの重要な試験です。



品質管理

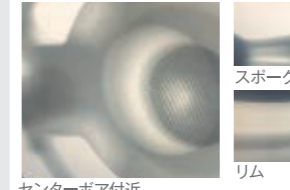
KYOHQが開発に携わる国内外製全ての製品には、品質を保つ為に以下の様な確認を行っています。

エア漏れ検査



重要保安部品の一つであるアルミホイールは人の命を預かるもの。エア漏れによる重大な事故を防ぐため、厳しい条件の中で検査が行われています。ヘリウム検査は気体密度が小さいため、微細な穴まで検査することができます。

X線検査



センターボア付近

ホイールは外観での判断だけでは無く、センターボア付近、スポーク、リムの中で検査が行われています。ヘリウム検査は気体密度が小さいため、微細な穴まで検査することができます。

クオリティーコントロール(QC)



安定した品質を保つため、KYOHQスタッフによる現地工場でのクオリティーチェックも欠かさず行い、安心・安全を徹底的に追求します。

ダブルチェック



全ての商品を対象に入庫後に抜き打ち検査を実施します。これは工場検査の確認だけでは無く、輸送状態の確認も兼ねています。

製造刻印



ホイール裏側に記載されている製造年月は、商品のロットを特定し問題解決に必要なトレーサビリティの一つです。

X線検査 刻印



検査を行った証としてXマークを刻印します。最終の外観検査時に刻印確認は検査項目となっています。

PASS シール



全ての商品は工場にて検品を行い、このシールが貼付されたホイールは検品合格の証です。PASSシールには品質管理の番号が記載され誰が検査したものが確認することができます。



AMEブランド製品、SMACKシリーズ等のアルミホイールは大手自動車メーカーが採用している生産量世界一のホイールメーカー、ENKEIでの設計・開発・生産、またはエンケイが監修する協力工場にて生産されています。素材から仕上げに至る工程はもちろん、検査基準にも適用しています。

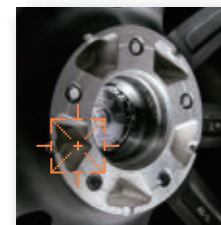


塩害 軽減設計

SALT DAMAGE MITIGATION

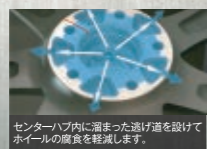
KYOHQオリジナルホイールは 独自の対策設計を24年前から行っています。

融雪剤や凍結防止剤には金属を腐食させる物質(塩化カルシウムなど)が含まれています。この物質が溶けた雪と混ざり合い、車体やホイールの様々な部分に侵食し悪影響が出る事があります。腐食が起こっても性能が低下する事はありませんが、特にホイールにおいてキャップの間隙などから水が侵入した場合、センターハブ内で酸化や腐食が発生し糸錆となって外観をそこねる例が特に降雪地域では多くあります。

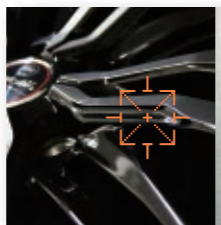


1.水が抜け、溜まらない構造。

車体との取付面に水の逃げ道を確認し、センターハブ内に水が侵入しても速やかに抜け、腐食・糸錆の出来にくい状態を持続出来ます。

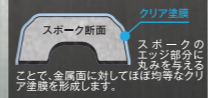


センターハブ内に溜まった逃げ道を設けてホイールの腐食を軽減します。



2.クリア膜厚を大幅アップ。

ホイールにツヤを与えてくれるクリア塗膜は金属面が露出して腐食しないよう保護する役割もあります。しかし、角が鋭いスポークエッジ部分ではクリア塗膜が薄くなってしまいます。そこでKYOHQオリジナルホイールでは塩害対策として、鋭くなりがちなエッジ部分に丸みを与えることで十分な膜厚を確保しました。



塩害軽減対策設計ホイール LINE UP

